



KONZEPT
UND
ALLGEMEINE
INFORMATIONEN

WINTER 2023 - 2024





Inhaltsangaben

Allgemeine Daten	03
Dienste & Anlagen	04 - 05
Kids Concierge	06
Zimmerstandards	07
Zimmern	08 - 14
Villen	15 - 27
Zimmervergleichungen	28 - 29
Exklusive Hospitality Services	30
Essen & Getränke	31 - 36
Unterhaltung, Veranstaltungen & Erholung	37
Kinder & Jugendliche	38
Spa & Wellness	39
Fitness	40
Pools	41
Golf	42-43
Meeting, Organisation & Hochzeiten	44 - 45
Fußball	46
Leaf Loyalitätsprogramm	47
Touristische Orte	48
Exklusive Leistungen	49
Arbeitsschutz, Sicherheit & Umwelt	50
Über uns	51-52

Regnum Carya Hotel behält sich das Recht vor, jederzeit und ohne vorherige Ankündigung Änderungen, Korrekturen und / oder Verbesserungen an diesen Informationen und / oder an den in diesen Informationen beschriebenen Produkten, Programmen und / oder Leistungen vorzunehmen.

In Übereinstimmung mit aufgrund der Pandemie getroffen oder aktualisierten Behördenentscheidungen können Einschränkungen oder Änderungen im Betrieb oder in der Nutzung einiger unserer Dienste und Einrichtungen eintreten.

WILLKOMMEN

Ein wahres Geschenk von Antalya Belek-Türkei an die Tourismus-Welt. Die Regnum Carya bietet ein einzigartiges Urlaubserlebnis mit persönlichem Service und bezaubernder Natur.

Standort

Das Hotel ist ca. 30 Autominuten vom internationalen Flughafen Antalya entfernt, mit dem privaten Hotelhubschrauber sind es nur 7 Flugminuten; in die Stadt von Antalya gelangen Sie in 45 Minuten, zum Carya Golf Club in 3 Minuten, zum National Golf Club in 7 Minuten und zum Themenpark "The Land of Legends" in 5 Minuten.

Flughafen-Transfer

VIP-Transfer, Omnibus, Taxi oder Hubschrauber

Check-in-Regeln

Check-in bis 15:00 Uhr. Sollten Sie früher einreisen, stellen wir Ihnen gerne das Regnum Lounge zur Verfügung, in der Ihnen Schließfächer und Duschmöglichkeiten angeboten werden, bis Ihr Zimmer bezugsfertig ist. Einige gebuchte Zimmertypen können unter Umständen nicht vor 15:00 Uhr verfügbar sein. (Kann wegen der hohen Auslastung nicht gewährleistet werden)

Check-out-Regeln

Check-out bis 12:00 Uhr. Für Ihren Wunsch nach einem späten Check-out, kontaktieren Sie uns bitte vor 10:00 Uhr am Tag der Abreise, wir werden unser Bestes tun, um Ihrem Wunsch nachzukommen. In Abhängigkeit von der Verlängerungszeit für den späten Check-out und der Verfügbarkeit des Hotels können zusätzliche Gebühren anfallen. Bei Check-out nach 18:00 Uhr wird ein Zimmerpreis für eine Nacht berechnet.

Regeln für frühes Check-in und spätes Check-out

Je nach Verfügbarkeit, bei einer frühen Anreise vor 08:00 Uhr oder einem späten Check-out nach 18:00 Uhr wird 100% des täglichen Zimmerpreises berechnet.

Wir sprechen

Türkisch, Englisch, Russisch, Deutsch

Gültige Kreditkarten

Visa, Master Card, Eurocard, American Express

Währung

Bei Barbezahlungen werden Türkische Lira (TRY/ ₺) Euro (EUR / €), US-Dollar (USD / \$) Pound Sterling (GBP / £) angenommen.

Klima

Antalya / Belek verfügt über ein typisches Antalya / Belek hat ein typisch Mittelmeerklima. Der Winter ist warm und regnerisch, während die Sommer heiß, trocken und feucht ist.

Spannung

Die Spannungsversorgung im Hotel beträgt 220-240 Volt / 50 Hertz.

Wireless Internetzugang

Allen unseren Gästen steht Wireless Internetservice in den Zimmern und im Hotelbereich kostenlos zur Verfügung.

Gästeregeln

Hotelgäste können zwischen 10:00 und 18:00 Uhr ihre Besucher in der Lobby für 30 Minuten empfangen. Besucher müssen sich am Eingang mit ihrem Reisepass oder Personalausweis ausweisen. Den Besuchern ist es nicht gestattet, sich auf die Gästezimmer zu begeben. Hotelgäste tragen für ihre Besucher stets die Verantwortung. Besuche, die länger als 30 Minuten dauern, werden als tägliche Hotelnutzung berechnet.

Haustierregeln

Haustiere sind in den Zimmern oder in Gemeinschaftsbereichen des Hotels nicht erlaubt.

Rauchen

In allen Zimmern und allen öffentlichen Bereichen des Hotels herrscht Rauchverbot. Das Rauchen ist nur außerhalb des Gebäudes, dem Balkon oder der Terrasse erlaubt.

Alkoholverzehr

Alkoholische Getränke werden nur an Gäste über 18 Jahren ausgeschenkt. Bei Zweifel an der Volljährigkeit ist ein Lichtbildausweis vorzulegen. An alkoholisiert erscheinenden Gästen wird kein Alkohol ausgeschenkt, diesen Gästen wird der Zutritt in die Gemeinschaftsbereiche verwehrt.

Altersgrenze für die Unterbringung

Für die Hotelreservierung und den Check-in muss der Gast über 18 Jahre alt sein und einen gültigen Ausweis vorlegen.

Außer-Hotel-Services

Mit Ausnahme der Geschäftspartner des Regnum Hotels dürfen Produkte oder Dienstleistungen, die außerhalb der Einrichtung gekauft oder gemietet sind, nicht in der Einrichtung angeboten werden.

Reisepass & Visum

Bei der Einreise in die Türkei muss der Reisepass noch mindestens für sechs Monate gültig sein. Da die Visabestimmungen je nach Nationalität variieren, sollten sich Besucher vor der Reise bei den örtlichen Konsulaten oder ihrem Reisebüro erkundigen.

Sonstige Regeln

In allen Innenbereichen ist das Fahren mit Fahrrädern, Rollerblades, Skateboards, Rollschuhen, Hoverboards oder anderen Fahrzeugen verboten. Der Einsatz von unbemannten Flugobjekten oder Kamerarohren im Hotelbereich ist verboten.

DIENSTE & ANLAGEN

Eine Reise zum Gipfel des Luxus im Herzen der Natur

Begrüßungsdienste

- Mit Schokolade überzogene Erdbeeren oder Trockenfrüchte
- Schaumwein
- Frischer Orangensaft oder hausgemachte Limonade
- Einchecken durch die Gästebetreuer*in
- Begleitung aller Gäste bis zu ihren Zimmern
- Speisen- und Getränkeservice auf dem Zimmer am Einreisetag
- Kostenloses Flaschenwasser, Feuchttücher und Autoduft für das Gästauto beim Check-out.
- Valet-Service

Exklusive Leistungen

- Die internationalen Terminals des Flughafens Antalya (T1 und T2) bieten einen kostenlosen Fast Track Service (Meet & Assist und Lounge Service)*
- Der Themenpark "The Land of Legends" - freier Eintritt und Shuttle-Service*
- Antalya Flughafen Allgemeine Luftfahrt CIP Terminal Eingang*

Gästebetreuung

- 24 Stunden Regnum Betreuungsservice (888 oder Whatsapp Line +90 555 057 07 07)
- Mehrsprachiges Personal
- 24-Stunden-Rezeption
- Concierge Service
- 24-Stunden Speisen- und Getränkeservice
- Valet
- Autowäsche (auf Anfrage)
- Shuttle-Service zu Carya und National Golf Clubs
- Turndown-Service
- Sicherheits-Tresore
- Regenschirmservice bei Regenwetter
- Wireless Internetzugang
- Computer-, Fotokopier-, Ausdruck- und Scanservice im Business Center
- Innenpool und Außenpool
- Fitness-Club
- Regnum Lounge Service für frühes Check-in und spätes Check-out
- Geldautomat

Kostenpflichtige Leistungen

- Spa und Beauty-Center-Leistungen
- Gesicht - Körperpflege, Therapien und Pflegeprodukte
- Wäscherei und Reinigungsservice
- Teppanyaki, Alia, Maia (Daphne) und Steakhouse-Restaurants
- Speiseservice auf dem Zimmer
- Früher Check-in und später Check-out
- Exklusiver Butler-Service und Kochdienst
- Weinkarte und einige Premium-Getränke
- Babysitting (für Kinder ab 2 Jahren und nur im Kids Club)
- Tagungs-/Banketträume
- Sonderorganisationen
- Schnelle Internetverbindung, begrenzte Benutzer
- Privater Sportunterricht
- Wassersport
- Beleuchtete Tennisanlage
- Exklusive Luxus-Einzelhandelsgeschäfte
- Friseur, Markt, Shisha
- Fotografie und Blumenservice
- Golfwagen
- Auto- und Fahrradverleih (Avis)
- Helikopter- und Yachtcharter (je nach Wetterlage)
- Transferdienste
- Ärztliche Untersuchung und private Gesundheitsdienste
- Apotheken-Dienste
- Lunch Box
- Besucher von Hotelgästen*

*Bedingungen und Bestimmungen finden Sie auf Seite 49.



DIENSTE & ANLAGEN

Flitterwochen-Leistungen

- Exklusive Begrüßung und Check-in mit frischen Blumen
- Romantische Zimmerdekoration
- Romantische Badewanne, dekoriert mit Rosenblättern und Duftkerzen
- 1 Flasche Schaumwein, Erdbeeren mit Schokoladenüberzug und Macarons
- An einem bevorzugten Tag kostenloser Frühstücksservice auf dem Zimmer
- Romantische Tischdekoration im bevorzugten kostenpflichtigen oder kostenlosen Restaurant
- 15% Rabatt auf Green Door Spa-Behandlungen.

Jubiläumsleistungen

- Kostenloser Festtagskuchen und Obst
- Eine Flasche Rose-Wein und frische Blumen
- Romantische Tischdekoration im bevorzugten kostenpflichtigen oder kostenlosen Restaurant
- 15% Rabatt auf Green Door Spa-Behandlungen.

Dienstleistungen für Behinderte und Barrierefreiheit

- Unterstützung für behinderte Einzelreisende beim Ein- und Auspacken
- Kostenloser Frühstücksservice auf dem Zimmer für behinderte Gäste
- Vor-Ort-Service mit zweisitzigem Elektro-Scooter für Behinderte
- Unterstützung bei der Essensausgabe im offenen Buffet
- Bereitstellung von Rollstühlen und Elektrorollstühlen
- Behindertengerechter Liftsitz im Hallenbad
- Reservierte Tische im Olive Restaurant
- Reservierter Liegebereich am Strand
- Strandrollstuhl mit Rädern für den Zugang zum Meer
- Zugang zum Hauptpool über eine Rampe
- Rampe am Eingang der Rezeption (10 cm hoch)
- Treppenloser Zugang zum Eingang
- Rollstuhlgerechte Toiletten (Erdgeschoss und Lobby, Poolbereiche)
- Treppenfrier Zugang zu Restaurants (außer Alia und Ubon-Restaurant)
- Fahrstuhl zu allen Etagen
- Barrierefreie Gästezimmer mit 104 cm breitem Eingang
- Anlage Interne und externe Transfer Shuttle Service mit Rollstuhlrampe

Golden Key Concierge-Service*

- Concierge-Services werden von unseren Mitarbeitern erbracht, die Mitglieder von "Les Chefs d'Or international" sind
- Reiseplanung
- Ticket-Regelung für Linien- und Charterflüge
- Flughafen Meet & Assist, Lounge- und CIP-Terminal-Reservierungen
- Flughafen-Transfer
- Supercar-Vermietung
- Luxus-Autoverleih
- Privatjet
- Helikopter
- Limousine
- Yacht-Charter
- Konzert- und Festivalkarten
- Heiratsantrag Organisation
- Transportdienst für besondere Anlässe
- VIP-Reservierungen
- Verwaltung der Post- oder Gepäckzustellung
- Terminvereinbarung mit einem Arzt oder anderen Spezialisten
- Fahrerdienste
- Persönlicher Einkaufsberater
- Besorgungsservice außerhalb des Hotels
- Exklusiver Butler-Service
- Privater Sicherheitsdienst
- Informationen über lokale Attraktionen, Veranstaltungen, Touren, Nachtclubs, Hotels, Restaurants oder Veranstaltungsorte

*Kostenpflichtig



KIDS CONCIERGE

Holen Sie sich Informationen über die vielen Erlebnisse und Möglichkeiten ein, die Kindern bei Regnum Carya angeboten werden. Der Kids-Concierge-Schalter steht täglich von 9:00 bis 21:00 Uhr in der Lobby zur Verfügung.

kidsconcierge@regnumhotels.com

Unser Kids Concierge-Beauftragter bietet Unterstützung bei:

- Begrüßungsdienst am Hotelzugang
- Informationen über Aktivitäten und spezielle Einrichtungen für Kinder
- Informationen über Babypflege, Ernährung und Dienstleistungen für den Grundbedarf
- Bereitstellung von spezieller Babynahrung aus der Küche, Beantwortung aller Fragen über Essen & Trinken für Babys

Einrichtungen und Service für Kinder

- Kids & Teenage Club
- Kinderpool
- Abenteuerpark für Kinder
- Spezielles Buffet und Essbereich für Kinder im Olive Restaurant
- Kinder-Club-Restaurant
- Voll ausgestattete Ecke zur Zubereitung von Babynahrung im Olive Restaurant und Kids Club
- HiPP Babynahrungsprodukte und gesunde Milchoptionen am offenen Buffet
- Zubereitung von gästeeigenen Babynahrungsrezepten *
- Hochstühle und Lätzchen in den Restaurants
- Kindermenü in den a la carte Restaurants*
- Wickeltische in Hoteltoiletten
- Einweg-Schwimmwindeln für Babys*

Kostenpflichtiger Kinderservice

- Babysitting (für Kinder ab 2 Jahren und nur im Kids Club)
- Schwimmunterricht
- Spezielle Geburtstagspartys
- Maniküre, Pediküre und Nagel Art für Eltern und Kinder (7-17 Jahre)
- Spa- und Badanwendungen für Eltern und Kinder (7-17 Jahre),
- Golfkurse für Eltern und Kinder

Die Zimmer sind ausgestattet mit

- Baby-Shampoo, Duschgel, Körperlotion und Badeschwamm
- Bademäntel und Hausschuhe für Kinder
- Getränke und Snacks für Kinder in der Minibar
- Zeichentrick-TV-Kanäle in den Zimmern

Babyartikel *

- Babywiege/Baby Bett
- Kaltdampfgerät
- Baby-Nachtleuchte
- Kinderbettgitter
- Babyphone (gegen Pfand)

Baby-Zubehör *

- Kinderwagen oder Zwillingskinderwagen
- Auto-Kindersitz
- Hochstühle und Lätzchen

Gesundheitsprodukte*

- Digitales Thermometer
- Nasensauger
- Masken-Baby-Zerstäuber

Baby-Po-Pflege *

- Feuchttücher
- Wundcreme
- Wickelmatte

Ernährungsutensilien *

- Fläschchen wärmer
- Fläschchen-Sterilisator
- Gläschen Babynahrung in der Minibar
- Wasser für Babys
- Teller und Schüssel aus Melamin für Kinder
- Hochstuhl und Lätzchen

Bad-Produkte *

- Baby-Badewanne und Bade netz
- Baby-Badeimer und Spülschüssel
- Trittschemel für Waschbecken
- WC-Töpfchen Sitz
- Töpfchen-Stuhl

*Auf Anfrage



UNTERKUNFT

ZIMMERDETAILS & AUSSTATTUNG

DETAILS

- Schlafzimmer Stuhl- und Tischgarnitur
- Nachttisch-Leselampe
- Gepolsterter Polstersitz am Fußende
- Tüllgardine und Blickdichte Verdunkelungsvorhänge
- Arbeits-/Schreibtisch mit verstellbaren Lampen
- Importierte maßgefertigte Holzböden
- Sitzgruppe für Balkon/Terrasse und Außenbereiche

LAGERUNG

- Sonderanfertigung Regnum-Betten
- Super King Doppelbett (2,0x2,2 m)
- Einzelbett (1,4x2,2m)
- Antiallergisches King-Kissen (60x90 cm)
- Antiallergisches Queen-Kissen (50x70 cm)
- REGNUM Bettwäscheset aus 100% Baumwolle, Sonderanfertigung
- Kissenmenü

BADEZIMMER

- Abgetrenntes komplettes Marmorbad mit Regendusche
- Badewanne und WC
- Doppelwaschbecken
- Bulgari* Bad- und Duschartikel
- Baby-Badeprodukte
- Beleuchteter Schminkspiegel
- Föhn

UMKLEIDEZIMMER

- Wandspiegel
- Holzbügel
- Kofferablage
- Bügel und Bügeltisch
- Elektronischer Tresor
- Sitzkissen

TECHNOLOGIE

- 55" LG Spiegel / LED IP TV
- 2 Cisco IP-Telefon
- Wireless Internetzugang
- Media-Adapter (Netz, HDMI, Ton, USB, UK- und US-kompatible Steckdosen)

LEISTUNGEN & AUSSTATTUNG

- Begrüßungsaperitif zubereitet von F&B service
- Tägliche Reinigung und Zimmerservice (Turn Down)
- Raumduft-Menü
- Minibar wird täglich befüllt
- Nespresso-Kaffeemaschine





JADE ROOM

Landblick - Meerblick - Teilweise Meerblick | Hauptgebäude | 62 m²

MAXIMALBELEGUNG

- 3 Erwachsene + 1 Baby

DETAILS

- 1 Zimmer
- Separates Umkleidezimmer
- Sitzgruppe im Schlafzimmer
- Arbeits-/Schreibtisch mit verstellbaren Lampen
- Gepolsterter Polstersitz am Fußende
- Tüllgardine und Blickdichte Verdunkelungsvorhänge
- Importierte maßgefertigte Holzböden
- Sitzgruppe für Balkon und Außenbereiche (12 m²)

LAGERUNG

- 1 Super-King-Size-Bett oder 2 Einzelbetten
- Babybett (auf Anfrage)
- Klappbares Bett (auf Anfrage)
- Kissenmenü

BADEZIMMER

- Marmorbad-Badezimmer mit geschlossene Regendusche, Badewanne, separate Toilette
- Doppelwaschbecken
- Bulgari* Bad- und Duschartikel

TECHNOLOGIE

- LG 55" Spiegel IP TV
- Bose TV-Lautsprecher
- 2 Cisco IP-Telefon
- Wireless Internetzugang
- Media-Adapter

LEISTUNGEN & AUSSTATTUNG

- Begrüßungsaperitif zubereitet von F&B service
- Tägliche Reinigung und Zimmerservice (Turn Down)
- Raumduft-Menü
- Minibar wird täglich befüllt
- Nespresso-Kaffeemaschine
- Bügel und Bügeltisch



Badezimmer



Umkleidezimmer



JADE JUNIOR

Teilweise Meerblick | Hauptgebäude | 62 m²
Nur Online-Verkauf

MAXIMALBELEGUNG

- 3 Erwachsene + 1 Baby

DETAILS

- 1 Zimmer
- Sitzgruppe im Schlafzimmer
- Arbeits-/Schreibtisch mit verstellbaren Lampen
- Gepolsterter Polstersitz am Fußende
- Tüllgardine und Blickdichte Verdunkelungsvorhänge
- Importierte maßgefertigte Holzböden
- Wandschrank
- Sitzgruppe für Balkon und Außenbereiche (12 m²)

BETT

- 1 Super-King-Size-Bett
- Babybett (auf Anfrage)
- Klappbares Bett (auf Anfrage)
- Kissenmenü

BADEZIMMER

- Marmor Bad
- Abgetrennte Regendusche
- Separater WC
- Bulgari* Bad- und Duschartikel

TECHNOLOGIE

- LG 55" Spiegel IP TV
- Bose TV Lautsprecher
- 2 Cisco IP-Telefon
- Wireless Internetzugang
- Media-Adapter

LEISTUNGEN & AUSSTATTUNG

- Begrüßungsaperitif zubereitet von F&B service
- Tägliche Reinigung und Zimmerservice (Turn Down)
- Minibar wird täglich befüllt
- Nespresso-Kaffeemaschine
- Bügel und Bügeltisch



Badezimmer



Schlafzimmer



JADE SENIOR

Teilweise Meerblick | Hauptgebäude | 62 m²
Nur Online-Verkauf

MAXIMALBELEGUNG

- 3 Erwachsene + 1 Baby

DETAILS

- 1 Zimmer
- Sitzgruppe im Schlafzimmer
- Arbeits-/Schreibtisch mit verstellbaren Lampen
- Gepolsterter Polstersitz am Fußende
- Tüllgardine und Blickdichte Verdunkelungsvorhänge
- Importierte maßgefertigte Holzböden
- Wandschrank
- Sitzgruppe für Balkon und Außenbereiche (12 m²)

BETT

- 1 Super-King-Size-Bett
- Babybett (auf Anfrage)
- Klappbares Bett (auf Anfrage)
- Kissenmenü

BADEZIMMER

- Bad mit abgetrennte Regendusche
- Separate Toilette
- Hydromassagebecken
- Bulgari* Bad- und Duschartikel

TECHNOLOGIE

- LG 55" Spiegel IP TV
- Bose TV Lautsprecher
- 2 Cisco IP-Telefon
- Wireless Internetzugang
- Media-Adapter

LEISTUNGEN & AUSSTATTUNG

- Begrüßungskost, zubereitet von Essen / Getränke Services
- Tägliche Reinigung und Zimmerservice (Turn Down)
- Raumduft-Menü
- Minibar wird täglich befüllt
- Nespresso-Kaffeemaschine
- Bügel und Bügeltisch



Badezimmer



Schlafzimmer



JADE FAMILY

2 Zimmer | Teilweise Meerblick | Hauptgebäude | 125 m²

MAXIMALBELEGUNG

- 5 Erwachsene

DETAILS

- 2 Zimmer
- Separates Umkleidezimmer
- Sitzgruppe im Schlafzimmer
- Arbeits-/Schreibtisch mit verstellbaren Lampen
- Polstersitz mit Kissen am Fußende
- Tüllgardine und Blickdichte Verdunkelungsvorhänge
- Importierte maßgefertigte Holzböden
- Sitzgruppe für Balkon und Außenbereiche (12 m²)
- Privater Balkon / Terrasse mit Sitzgarnitur, Sonnenliegen und Sonnenschirmen (24-36 m²)

BETT

- 1 Zimmer x 1 Super-King-Size-Bett
- 1 Zimmer x 2 Einzelbetten
- Babybett (auf Anfrage)
- Klappbares Bett (auf Anfrage)
- Kissenmenü

BADEZIMMER

- Marmorbad-Badezimmer mit geschlossene Regendusche, Badewanne, separate Toilette
- Doppelwaschbecken
- Bulgari* Bad- und Duschartikel
- 1 zusätzliches Gäste Bad mit abgetrennter Regendusche und separatem WC

TECHNOLOGIE

- 2 St. LG 55" Spiegel IP TV
- Bose TV Lautsprecher
- 4 Cisco IP-Telefon
- Wireless Internetzugang
- Media-Adapter

LEISTUNGEN & AUSSTATTUNG

- Begrüßungsaperitif zubereitet von F&B service
- Tägliche Reinigung und Zimmerservice (Turn Down)
- Minibar wird täglich befüllt
- Nespresso-Kaffeemaschine
- Bügel und Bügeltisch



Schlafzimmer



Badezimmer



Umkleidezimmer



JADE SUITE

1 Zimmer | Teilweise Meerblick | Hauptgebäude | 125 m²

MAXIMALBELEGUNG

- 4 Erwachsene

DETAILS

- 1 Zimmer
- Wohnraum
- Separates Umkleidezimmer
- Sitzgruppe im Schlafzimmer
- Arbeits-/Schreibtisch mit verstellbaren Lampen
- Polstersitz mit Kissen am Fußende
- Tüllgardine und Blickdichte Verdunkelungsvorhänge
- Importierte maßgefertigte Holzböden
- Offene und gläserne Balkone mit Sitzgarnituren (12 + 8m²)

BETT

- 1 Super-King-Size-Bett
- Babybett (auf Anfrage)
- Klappbares Bett (auf Anfrage)
- Kissenmenü

BADEZIMMER

- 2 Marmorbäder mit abgetrennter Regendusche, Badewanne und separatem WC
- Doppelwaschbecken
- Bulgari. Bad- & Duschartikel

TECHNOLOGIE

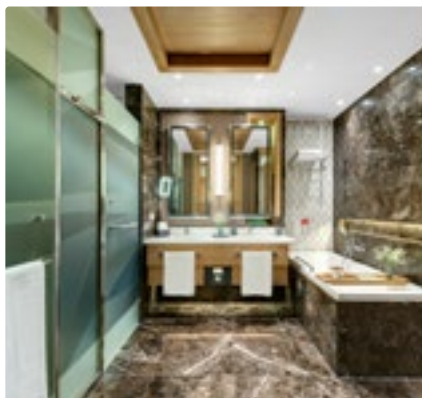
- 2 St. LG 55" Spiegel IP TV
- Bose TV Lautsprecher
- 4 Cisco IP-Telefon
- Wireless Internetzugang
- Media-Adapter

LEISTUNGEN & AUSSTATTUNG

- Begrüßungsaperitif zubereitet von F&B service
- Tägliche Reinigung und Zimmerservice (Turn Down)
- Minibar wird täglich befüllt
- Nespresso-Kaffeemaschine
- Bügel und Bügeltisch



Wohnzimmer



Badezimmer



Umkleidezimmer



JADE PRESIDENTIAL SUITE

2 Zimmer | Meerblick | Hauptgebäude | 185 m²



MAXIMALBELEGUNG

- 4 Erwachsene

MERKMALE

- 2 Zimmer
- Wohnzimmer mit Essbereich
- Küchenzeile mit separatem Serviceeingang
- 2 separate Umkleidezimmer
- Sitzgruppe im Schlafzimmer
- Arbeits-/Schreibtisch mit verstellbaren Lampen
- Polstersitz mit Kissen am Fußende
- Tüllgardine und Blickdichte Verdunkelungsvorhänge
- Importierte maßgefertigte Holzböden
- 3 Balkone mit Sitzgruppe und Liegestühlen (3 x 12 m²)

BETT

- 1 Zimmer x 1 Super-King-Size-Bett
- 1 Zimmer x 2 Einzelbetten
- Babybett (auf Anfrage)
- Klappbares Bett (auf Anfrage)
- Kissenmenü

BADEZIMMER

- 2 Badezimmer
- Marmorbad-Badezimmer mit geschlossene Regendusche, Badewanne, separate Toilette
- Doppelwaschbecken
- Whirlpool und Spiegel-TV im Eltern-Bad
- Bulgari* Bad- und Duschartikel

TECHNOLOGIE

- 3 St. LG 55" Spiegel IP TV
- Bose TV Lautsprecher
- 5 Cisco IP-Telefon
- Wireless Internetzugang
- Media-Adapter

LEISTUNGEN & AUSSTATTUNG

- Begrüßungsaperitif zubereitet von F&B service
- Tägliche Reinigung und Zimmerservice (Turn Down)
- Minibar wird täglich befüllt
- Nespresso-Kaffeemaschine
- Bügel und Bügeltisch

*Sehen Sie auf die Seite Exklusive Dienste (S.30).





JADE PRESIDENTIAL SUITE

2 Zimmer | Meerblick | Hauptgebäude | 185 m²



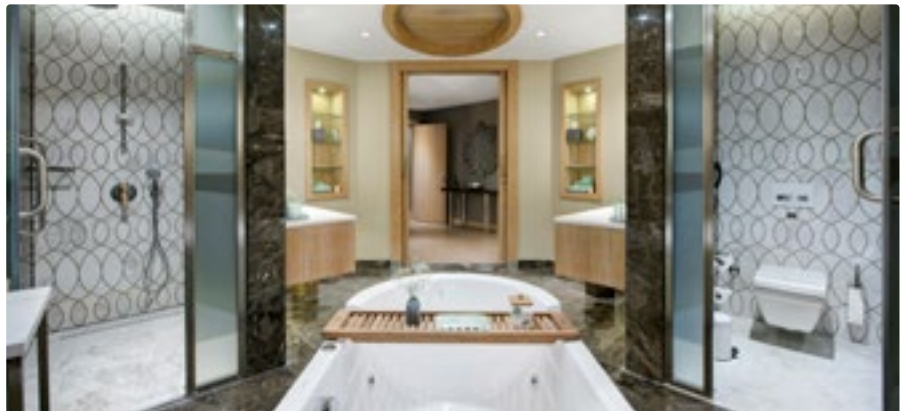
Wohnzimmer



Küchenzeile



Balkon



Badezimmer



PEARL POOL ROOM

Gemeinschaftspool & Gartenblick | 62 m²

MAXIMALBELEGUNG

- 3 Erwachsene + 1 Baby

DETAILS

- 1 Zimmer
- Separates Umkleidezimmer
- Sitzgruppe im Schlafzimmer
- Arbeits-/Schreibtisch mit verstellbaren Lampen
- Polstersitz mit Kissen am Fußende
- Tüllgardine und Blickdichte Verdunkelungsvorhänge
- Importierte maßgefertigte Holzböden
- Außenbereich-Sitzgruppe, Liegestühle und Terrasse mit Sonnenschirmen (12 m²)
- Direkter Zugang zum Gemeinschaftspool

BETT

- 1 Super-King-Size-Bett oder 2 Einzelbetten
- Babybett (auf Anfrage)
- Klappbares Bett (auf Anfrage)
- Kissenmenü

BADEZIMMER

- Marmorbad-Badezimmer mit geschlossene Regendusche, Badewanne, separate Toilette
- Doppelwaschbecken
- Bulgari* Bad- & Duschartikel

TECHNOLOGIE

- LG 55" Spiegel IP TV
- 2 Cisco IP-Telefon
- Wireless Internetzugang
- Media-Adapter

LEISTUNGEN & AUSSTATTUNG

- Begrüßungsaperitif zubereitet von F&B service
- Tägliche Reinigung und Zimmerservice (Turn Down)
- Minibar wird täglich befüllt
- Nespresso-Kaffeemaschine
- Bügel und Bügeltisch



Umkleidezimmer



Badezimmer



Gemeinsamer Pool



AMBER LAGOON SUITE

1 Zimmer | Gemeinsamer Pool & Gartenblick | 90 m²



MAXIMALBELEGUNG

- 4 Erwachsene + 1 Kind + 1 Baby

DETAILS

- 1 Zimmer
- Freistehende Badewanne im Schlafzimmer
- Wohnzimmer mit Essbereich
- Motorisierten Vorhang und Wohnzimmer mit Schlafzimmer durch zwei Stufen getrennt
- Umwandelbares Schlafsofa
- Separates Ankleideraum
- Sofa im Schlafzimmer mit Hocker
- Tüllgardine und Blickdichte Verdunkelungsvorhänge
- Fußbodenheizung
- Importierte maßgefertigte Holzböden

AUSSTATTUNG AUSSENBEREICH

- Terrasse mit Außenbereich-Sitzgarnitur, Essbereich, Liegestühlen und Sonnenschirmen (60 m²)
- Direkter Zugang zum Gemeinschaftspool

BETT

- 1 Super-King-Size-Bett
- Babybett (auf Anfrage)
- Klappbares Bett (auf Anfrage)
- Kissenmenü

BATH

- Travertin-Badezimmer mit geschlossene Regendusche, separate Toilette
- Doppelwaschbecken
- Bvlgari* Bad- und Duschartikel

TECHNOLOGIE

- 2 LG@ IP TV (65" / 75")
- 2 Cisco IP-Telefon
- Wireless Internetzugang
- Media-Adapter

LEISTUNGEN & AUSSTATTUNG

- Begrüßungsaperitif vorbereitet von F&B service
- Tägliche Reinigung und Zimmerservice (Turn Down)
- Minibar wird täglich befüllt
- Nespresso-Kaffeemaschine
- Bügel und Bügeltisch

*Sehen Sie auf die Seite Exklusive Dienste (S.30).



Schlafzimmer & Wohnzimmer



Wohnzimmer



Baderaum



PEARL POOL FAMILY

2 Zimmer | Gemeinsamer Pool & Gartenblick | 124 m²



MAXIMALBELEGUNG

- 6 Erwachsene + 2 Baby

DETAILS

- 2 Zimmer
- 2 separate Umkleidezimmer
- Sitzgruppe im Schlafzimmer
- Arbeits-/Schreibtisch mit verstellbaren Lampen
- Polstersitz mit Kissen am Fußende
- Tüllgardine und Blickdichte Verdunkelungsvorhänge
- Importierte maßgefertigte Holzböden
- Außenbereich-Sitzgruppe, Liegestühle und Terrasse mit Sonnenschirmen (24 m²)
- Direkter Zugang zum Gemeinschaftspool

BETT

- 1 Zimmer x 1 Super-King-Size-Bett
- 1 Zimmer x 2 Einzelbetten
- Babybett (auf Anfrage)
- Klappbares Bett (auf Anfrage)
- Kissenmenü

BADEZIMMER

- 2 Badezimmer
- Marmorbad-Badezimmer mit geschlossene Regendusche, Badewanne, separate Toilette
- Doppelwaschbecken
- Bulgari* Bad- und Duschartikel

TECHNOLOGIE

- 2 St. LG 55" Spiegel IP TV
- 4 Cisco IP-Telefon
- Wireless Internetzugang
- Media-Adapter

LEISTUNGEN & AUSSTATTUNG

- Begrüßungsaperitif zubereitet von F&B service
- Tägliche Reinigung und Zimmerservice (Turn Down)
- Minibar wird täglich befüllt
- Nespresso-Kaffeemaschine
- Bügel und Bügeltisch

*Sehen Sie auf die Seite Exklusive Dienste (S.30).



Schlafzimmer



Umkleidezimmer & Badezimmer



Gemeinsamer Pool



PEARL POOL SUITE

1 Zimmer | Gemeinsamer Pool & Gartenblick | 125 m²



MAXIMALBELEGUNG

- 4 Erwachsene

DETAILS

- 1 Zimmer
- Wohnraum
- Separates Umkleidezimmer
- Sitzgruppe im Schlafzimmer
- Arbeits-/Schreibtisch mit verstellbaren Lampen
- Polstersitz mit Kissen am Fußende
- Tüllgardine und Blickdichte Verdunkelungsvorhänge
- Importierte maßgefertigte Holzböden
- Außenbereich-Sitzgruppe, Schwingsofa, Liegestühle und Terrasse mit Sonnenschirmen (24 m²)
- Direkter Zugang zum Gemeinschaftspool

BETT

- 1 Super-King-Size-Bett
- Babybett (auf Anfrage)
- Klappbares Bett (auf Anfrage)
- Kissenmenü

BADEZIMMER

- Marmorbad-Badezimmer mit geschlossene Regendusche, Badewanne, separate Toilette
- Doppelwaschbecken
- Bulgari* Bad- und Duschartikel
- 1 zusätzliches Gäste Bad mit abgetrennter Regendusche und separatem WC

TECHNOLOGIE

- 2 St. LG 55" Spiegel IP TV
- 4 Cisco IP-Telefon
- Wireless Internetzugang
- Media-Adapter

LEISTUNGEN & AUSSTATTUNG

- Begrüßungsaperitif zubereitet von F&B service
- Tägliche Reinigung und Zimmerservice (Turn Down)
- Minibar wird täglich befüllt
- Nespresso-Kaffeemaschine
- Bügel und Bügeltisch

*Sehen Sie auf die Seite Exklusive Dienste (S.30).



Wohnzimmer



Umkleidezimmer & Badezimmer



Gemeinsamer Pool



AMBER LAGOON VILLA

2 Zimmer | Gemeinsamer Pool & Gartenblick | 155 m²



MAXIMALBELEGUNG

- 6 Erwachsene + 2 Kind + 1 Baby

DETAILS

- 2 Zimmer
- Wohnzimmer mit Essbereich
- Umwandelbares Schlafsofa
- Vollausgestattete Küchenzeile, Waschmaschine
- 2 separate Umkleieräume
- Sofa im Schlafzimmer mit Hocker
- Tüllgardine und Blickdichte Verdunkelungsvorhänge
- Fußbodenheizung
- Importierte maßgefertigte Holzböden

AUSSTATTUNG AUSSENBEREICH

- Terrasse mit Außenbereich-Sitzgarnitur, Essbereich, Liegestühlen und Sonnenschirmen (105 sq m)
- Direkter Zugang zum Gemeinschaftspool

BETT

- 1 Zimmer x 1 Super King-Size-Bett
- 1 Zimmer x 2 Einzelbetten (1,4x2,2m)
- Babybett (auf Anfrage)
- Klappbares Bett (auf Anfrage)
- Kissenmenü

BATH

- 3 Badezimmer
- Travertin-Badezimmer mit geschlossene Regendusche, separate Toilette
- Badewanne im Master-Schlafzimmer
- Doppelwaschbecken
- Bvlgari® Bad- und Duschartikel

TECHNOLOGIE

- 2 LG® 65" IP TV
- 1 LG® 75" IP TV im Wohnzimmer
- 3 Cisco IP-Telefon
- Wireless Internetzugang
- Media-Adapter

LEISTUNGEN & AUSSTATTUNG

- Begrüßungsaperitif vorbereitet von F&B service
- Tägliche Reinigung und Zimmerservice (Turn Down)
- Maxi Bar wird täglich befüllt
- Nespresso-Kaffeemaschine
- Bügel und Bügeltisch

*Sehen Sie auf die Seite Exklusive Dienste (S.30).



Wohnzimmer



Schlafzimmer



Schlafzimmer & Umkleieraum



SAPPHIRE VILLA

3 Zimmer | Golf & Poolblick | Privat-Villa | 400m²



MAXIMALBELEGUNG

- 6 Erwachsene

AUSSTATTUNG INNENBEREICH

- 3 Zimmer
- Wohnzimmer mit Essbereich
- Vollausgestattete Küchenzeile, Waschmaschine
- 2 separate Umkleidezimmer
- Sitzgruppe im Schlafzimmer
- Arbeits-/Schreibtisch mit verstellbaren Lampen
- Polstersitz mit Kissen am Fußende
- Tüllgardine und Blickdichte Verdunkelungsvorhänge
- Importierte maßgefertigte Holzböden

AUSSTATTUNG AUSSENBEREICH

- Terrasse mit Außenbereich-Sitzgarnitur, Essbereich, Schwingsofa, Liegestühlen und Sonnenschirmen (100 m²)

- Kostenloser beheizter privater Pool (140 m²) (bei Buchungen, die mindestens 3 Tage im Voraus erfolgen, steht der beheizte Pool am Anreisetag zur Verfügung)
- Garten- und Poolgröße: 400 + 500m²

BETT

- 1 Zimmer x 1 Super King-Size-Bett (2x2,2m)
- 1 Zimmer x 2 Einzelbetten (1,4x2,2m)
- 1 Zimmer x 1 King-Size-Bett (1,8 x 2 m)
- Babybett (auf Anfrage)
- Klappbares Bett (auf Anfrage)
- Kissenmenü

BADEZIMMER

- 2 Badezimmer
- Marmorbad-Badezimmer mit geschlossene Regendusche, Badewanne, separate Toilette
- Doppelwaschbecken

- 1 zusätzliches Gäste Bad mit abgetrennter Regendusche und separatem WC
- Bulgari* Bad- und Duschartikel

TECHNOLOGIE

- 4 St. LG 55" Spiegel IP TV
- 9 Cisco IP-Telefon
- Apple® TV box*
- Wireless Internetzugang
- Media-Adapter

LEISTUNGEN & AUSSTATTUNG

- Begrüßungsaperitif zubereitet von F&B service
- Tägliche Reinigung und Zimmerservice (Turn Down)
- Maxi-Bar wird täglich aufgefüllt
- Nespresso-Kaffeemaschine
- Bügel und Bügeltisch

*Sehen Sie auf die Seite Exklusive Dienste (S.30).

*Auf Anfrage



Schlafzimmer



Schlafzimmer



Wohnzimmer



EMERALD VILLA

3 Zimmer | Poolblick | Privatvilla | 600 m²



MAXIMALBELEGUNG

- 6 Erwachsene

AUSSTATTUNG INNENBEREICH

- 3 Zimmer
- Wohnzimmer mit Essbereich
- Vollausgestattete Küchenzeile, Waschmaschine
- Separates Umkleidezimmer
- Sitzgruppe im Schlafzimmer
- Arbeits-/Schreibtisch mit verstellbaren Lampen
- Tüllgardine und Blickdichte Verdunkelungsvorhänge
- Importierte maßgefertigte Holzböden

AUSSTATTUNG AUSSENBEREICH

- Terrasse mit Außenbereich-Sitzgarnitur, Essbereich, Schwingsofa, Liegestühlen und Sonnenschirmen (120 m²)
- Kostenloser beheizter privater Pool (120 m²) (bei Buchungen, die mindestens 3 Tage im Voraus erfolgen, steht der beheizte Pool am Anreisetag zur Verfügung)
- Villen-, Garten- und Poolgröße: 600 + 800 m²

BETT

- 1 Zimmer x 1 Super-King-Size-Bett (2 x 2,2 m)
- 2 Zimmer x 2 Einzelbetten (1,4 x 2,2m)
- Babybett (auf Anfrage)
- Klappbares Bett (auf Anfrage)
- Kissenmenü

BADEZIMMER

- 3 Badezimmer
- Marmorbad-Badezimmer mit geschlossene Regendusche, Badewanne, separate Toilette

- Doppelwaschbecken
- Sauna und Spiegel-TV im Eltern-Bad
- Bulgari Bad- und Duschartikel
- 2 zusätzliches Gäste Bad mit abgetrennter Regendusche und separatem WC

TECHNOLOGIE

- 4 St. LG 55" Spiegel IP TV
- 7 Cisco IP-Telefon
- Apple® TV box
- Wireless Internetzugang
- Media-Adapter

LEISTUNGEN & AUSSTATTUNG

- Begrüßungsaperitif zubereitet von F&B service
- Tägliche Reinigung und Zimmerservice (Turn Down)
- Maxi-Bar wird täglich aufgefüllt
- Nespresso-Kaffeemaschine
- Bügel und Bügeltisch

*Sehen Sie auf die Seite Exklusive Dienste (S.30).



Wohnzimmer & Separate Küche



Badezimmer & Sauna



Umkleidezimmer



Master Schlafzimm

EMERALD VILLA

3 Zimmer | Poolblick | Privatvilla | 600 m²



Wohnzimmer



2. Schlafzimmer



Küche



3. Schlafzimmer



TIARA VILLA

5 Zimmer | Golf & Poolblick | Privat-Duplexvilla | 1500 m²



MAXIMALBELEGUNG

- 10 Erwachsene

AUSSTATTUNG INNENBEREICH

- 5 Zimmer
- Kaminzimmer mit Wohn- und Essbereich
- Völlausgestattete Gaggenau-Küche, Waschmaschine
- Fitnesscenter, Massageraum und Saunabereich im Erdgeschoss
- 4 separate Umkleidezimmer
- Sitzgruppe im Schlafzimmer
- Arbeits-/Schreibtisch mit verstellbaren Lampen
- Polstersitz mit Kissen am Fußende
- Tüllgardine und Blickdichte Verdunkelungsvorhänge
- Importierte maßgefertigte Holzböden
- Bodenheizung

AUSSTATTUNG AUSSENBEREICH

- Kostenloser beheizter privater Pool (200 m²) (bei Buchungen, die mindestens 3 Tage im Voraus erfolgen, steht der beheizte Pool am Anreisetag zur Verfügung)

- Kinderbecken (5 m²), Jacuzzi
- Terrasse mit Außenbereich-Sitzgarnitur, Essbereich, Schwingsofa, Liegestühlen und Sonnenschirmen (120 m²)
- Villen- + Garten- und Poolgröße: 1500 + 1300 m²

BETT

- 1. Etage:
- 2 Zimmer x 1 Super-King-Size-Bett (2 x 2,2 m)
- 1 Zimmer x 2 Einzelbetten (1,4 x 2,2 m)
- Erdgeschoss:
- 1 Zimmer x 1 King-Size-Bett (1,8 x 2 m)
- 1 Zimmer x 2 Einzelbetten (1,4 x 2,2 m)
- Babybett (auf Anfrage)
- Klappbares Bett (auf Anfrage)
- Kissenmenü

BADEZIMMER

- 5 Badezimmer
- Marmorbad-Badezimmer mit geschlossene Regendusche, Badewanne, separate Toilette
- Doppelwaschbecken
- Einbau-Whirlpool und Bioethanol-Kamin im Elternbad
- Bulgari Bad- und Duschartikel

TECHNOLOGIE

- Im Schlafzimmer 78" Samsung curve 4K TV
- 4 LG. 55" Spiegel IP TV + 2 LG 42" IP TV
- 16 Cisco IP-Telefon
- Apple.TV
- Wireless Internetzugang
- Media-Adapter

LEISTUNGEN & AUSSTATTUNG

- Begrüßungsaperitif zubereitet von F&B service
- Tägliche Reinigung und Zimmerservice (Turn Down)
- Maxi-Bar wird täglich aufgefüllt
- Nespresso-Kaffeemaschine
- Bügel und Bügeltisch

*Sehen Sie auf die Seite Exklusive Dienste (S.30).



Küche



Badezimmer



Umkleidezimmer



TIARA VILLA

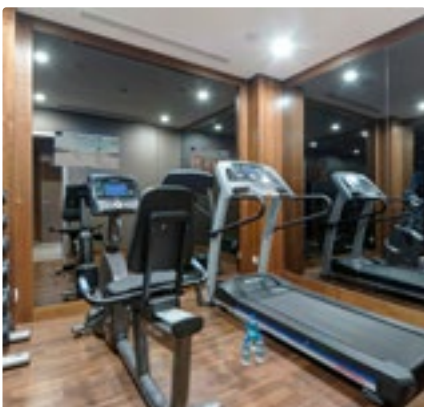
5 Zimmer | Golf & Poolblick | Privat-Triplexvilla | 1500 m²



Wohnzimmer



Massage Raum & Sauna



Fitness Raum



2. Schlafzimmer



CROWN VILLA

6 Zimmer + 2 Zimmer | Golf & Poolblick | Privat-Triplexvilla | 3500 m²



MAXIMALBELEGUNG

- 14 Erwachsene

AUSSTATTUNG INNENBEREICH

- 6 + 2 Zimmer
- 1 zusätzliches Zimmer in The Cave, 2. zusätzliches Zimmer mit Schlafsofa (1,4 x 2m) und Bad im PlayStation-Raum (auf Anfrage)
- 6 separate Umkleidezimmer
- Sitzgruppe im Schlafzimmer
- Polstersitz mit Kissen am Fußende
- Arbeits-/Schreibtisch mit verstellbaren Lampen
- Tüllgardine und Blickdichte Verdunkelungsvorhänge
- Importierte maßgefertigte Holzböden
- 2 Wohnzimmer mit Sitzbereichen
- 1 Kamin mit Feuergrube
- Shiffini-Design und voll ausgestattete Gaggenau-Küche und Esszimmer
- Spa- und Wellnessbereich im Erdgeschoss
- Türkisches Bad, Sauna, Dampfbad, Dusche, Massageraum, Fitnesscenter
- Panatta Cardio- und Fitnessgeräte, entworfen von Pininfarina
- Wohnzimmer in der 2. Etage, Außenterrasse, Grill, Esstisch, Außenbereich-Sitzgruppe und Sonnenschirme
- Privater Besprechungs- und Arbeitsraum
- Panzerglasfenster
- Elektrische Jalousien und Rollläden
- Waschküche, professionelle Küche und Sicherheitsbüro
- Villen-Aufzug, Fußbodenheizung

AUSSTATTUNG AUSSENBEREICH

- Villen- + Garten- und Poolgröße: 3500 + 1500 m²
- Kostenloser beheizter privater Pool (442 m²) (bei Buchungen, die mindestens 3 Tage im Voraus erfolgen, steht der beheizte Pool am Anreisetag zur Verfügung)
- Pool-Bar, Pavillon
- Terrasse mit Außenbereich-Sitzgarnitur, Essbereich, Schwingsofa, Liegestühlen und Sonnenschirmen (120 m²)
- Passion The Theatre Spa Außenbereich-Jacuzzi (3,8 x 2,28 x 1,16 m)

BETT

- 2. Etage:
 - 1 Zimmer x 1 Extra King-Size-Bett (2x2 m)
- 1. Etage:
 - 1 Zimmer x 1 Sonderausführung Crown-Bett (2,2 x 2,2m)
 - 1 Zimmer x 1 Super-King-Size-Bett (2 x 2,2 m)
 - 1 Zimmer x 2 Einzelbetten (1,4 x 2,2m)
- Erdgeschoss:
 - 1 Zimmer (behindertengerecht) x 1 Super-King-Size-Bett (2 x 2,2 m)
 - 1 Zimmer x 2 Einzelbetten (1,4 x 2,2 m)
- Babybett (auf Anfrage)
- Klappbares Bett (auf Anfrage)
- Kissenmenü

BADEZIMMER

- 8 Badezimmer
- Abgetrenntes komplettes Marmorbad mit Regendusche
- Badewanne, Spiegel-TV, Doppelwaschbecken, separates WC

- Einbau-Teuco-Whirlpool 2,15 x 2,0 m, Sauna und SensoWash im Elternbad. Dusche-WC
- Bulgari Bad- und Duschartikel

THE CAVE (GROTTO)

- Private Sonnenliegefläche auf weißem Sand
- Poolbar, Wasserfall-Pool, separater versteckter beheizter Höhlen-Pool im Innenbereich mit Swim-up-Bar
- Kinosaal mit Jacuzzi, Dusche und Toilette
- Schlafzimmer mit rundem Bett (2,3 m) und eigener Terrasse mit Jacuzzi

TECHNOLOGIE

- In den Wohnräumen 88" / 78" Samsung. curve 4K TV
- Im Wohnzimmer Bang & Olufsen Heimkino-System
- 6 Samsung. 55" TV
- 25 Cisco. IP Telefon
- Apple. TV
- Intelligente Raumsteuerung
- DJ-Einrichtung, Ton- und Lichtenanlage
- PlayStation & Spielraum
- Wireless Internetzugang
- Media-Adapter

LEISTUNGS- & AUSSTATTUNG

- Begrüßungsaperitif zubereitet von F&B service
- Privater Reinigungsdienst
- Maxi-Bar wird täglich aufgefüllt
- Nespresso-Kaffeemaschine
- Bügel und Bügeltisch

*Sehen Sie auf die Seite Exklusive Dienste (S.30).



Master Schlafzimmer

CROWN VILLA

6 Zimmer + 2 Zimmer | Golf & Poolblick | Privat-Triplexvilla | 3500 m²



Wohnzimmer



Besprechungsraum



Türkischer Bad / Hammam



Küche & Essraum



CROWN VILLA THE CAVE

Einzigartiger versteckter Wohnraum mit Pool und Schlafzimmer im Grotto-Stil



Kino lounge



Swim-up Bar



Pool Bar



Schlafzimmer

UNTERKUNFT ZIMMERVERGLEICH



Zimmer-Typ	Standort	Ausblick	Max. Belegung	Zimmeranzahl	Bett *	Dusche + Badewanne	Wohnzimmer	Raumgröße **	Summe
Jade Room Landblick	Hauptgebäude	Land	3 Erwachsene + 1 Baby	1	1 Doppelbett oder 2 Einzelbetten	1+1	-	62 m ²	207
Jade Room Teilweise Meerblick	Hauptgebäude	Teilweise Meerblick	3 Erwachsene + 1 Baby	1	1 Doppelbett oder 2 Einzelbetten	1+1	-	62 m ²	76
Jade Room Meerblick	Hauptgebäude	Meer	3 Erwachsene + 1 Baby	1	1 Doppelbett oder 2 Einzelbetten	1+1	-	62 m ²	93
Junior Jade Room Nur Online-Verkauf	Hauptgebäude	Teilweise Meerblick	3 Erwachsene + 1 Baby	1	1 Doppelbett	1+0	-	62 m ²	12
Senior Jade Room Nur Online-Verkauf	Hauptgebäude	Teilweise Meerblick	3 Erwachsene + 1 Baby	1	1 Doppelbett	1+1 (1 Jakuzzi)	-	62 m ²	12
Jade Family	Hauptgebäude	Teilweise Meerblick	5 Erwachsene	2	1 Doppelbett + 2 Einzelbetten	2+1	-	125 m ²	28
Pearl Pool Room	Pearl Pool	Garten & Gemeinschaftspool	3 Erwachsene + 1 Baby	1	1 Doppelbett oder 2 Einzelbetten	1+1	-	62 m ²	60
Pearl Pool Family	Pearl Pool	Garten & Gemeinschaftspool	6 Erwachsene + 2 Baby	2	1 Doppelbett + 2 Einzelbetten	2+2	-	124 m ²	24

Suiten	Standort	Ausblick	Max. Belegung	Zimmeranzahl	Bett *	Dusche + Badewanne	Wohnzimmer + Küche	Raumgröße **	Summe
Jade Suite	Hauptgebäude	Meer	4 Erwachsene	1	1 Doppelbett	2+2	1	125 m ²	8
Jade Presidential Suite	Hauptgebäude	Meer	4 Erwachsene	2	1 Doppelbett + 2 Einzelbetten	2+2 (1 Jakuzzi)	1+1 (1 kleine Küche)	185 m ²	2
Pearl Pool Suite	Pearl Pool	Garten & Gemeinschaftspool	4 Erwachsene	1	1 Doppelbett	2+1	1	125 m ²	11
Amber Lagoon Suite	Amber Lagoon	Garten & Gemeinschaftspool	4 Erwachsene + 1 Kind + 1 Baby	1	1 Doppelbett	1	1 (Wohnbereich)	90m ²	44

Villen	Standort	Ausblick	Max. Belegung	Zimmeranzahl	Bett *	Dusche + Badewanne	Wohnzimmer + Küche	Villengröße ***	Summe
Amber Lagoon Villa	Amber Lagoon	Garten & Gemeinschaftspool	6 Adults + 2 Child + 1 Infant	2	1x1 Doppelbett + 1x2 Einzelbetten	2+1	1+1 (1 kleine Küche)	155 sq m	15
Sapphire Villa	Sapphire Villen	Golf & Garten & Privater Pool	6 Erwachsene	3	2x1 Doppelbett + 1x2 Einzelbetten	3+2	1+1 (1 kleine Küche)	400 + 500 m ² (Beheizter Pool 140m ²)	13
Emerald Villa	Emerald Villen	Garten & Privater Pool	6 Erwachsene	3	1x1 Doppelbett + 2x2 Einzelbetten	3+1	1+1	600 + 800m ² (Beheizter Pool 120 m ²)	4
Tiara Villa (Duplex)	Tiara Villen	Golf & Garten & Privater Pool	10 Erwachsene	5	3x1 Doppelbett + 2x2 Einzelbetten	5+3 (1 Jakuzzi)	1+1	1500 + 1300m ² (Beheizter Pool 200m ²)	2
Crown Villa (Triplex)	Crown Villa	Golf & Garten & Privater Pool	14 Erwachsene	6+ (2)	4x1 Doppelbett + 2x2 Einzelbetten + 1x1 Rundbett + 1x1 Schlafsofa	8+5 (5 Jakuzzi)	2+1	3500 + 1500m ² (Beheizter Pool 442m ²)	1

* Klappbares Bett (1,0 x 2,0m) und Babybett (0,75 x 1,1m) – auf Anfrage ** Einschließlich Balkon- / Terrassenfläche - ca. Maße
*** Villa & Terrasse + Pool & Garten – ca. Maße

ZIMMERAUSSTATTUNGEN UND DIENSTLEISTUNGEN

	Jade Room	Jade Room Partial Sea View	Jade Room Sea View	Jade Junior Room	Jade Senior Room	Jade Suite	Jade Family	Jade Presidential	Pearl Pool Room	Amber Lagoon Suite	Pearl Pool Family	Pearl Pool Suite	Amber Lagoon Villa	Sapphire Villa	Emerald Villa	Tiara Villa	Crown Villa
Antalya Flughafen Fast Track & CIP Lounge Service * (Mindestens 4 Übernachtungen, internationale Direktflüge)	✓	✓	✓	✓	✓	✓	✓	✓	✓	✓	✓	✓	✓	✓	✓	✓	✓
Digitales Key-Card-System	✓	✓	✓	✓	✓	✓	✓	✓	✓	✓	✓	✓	✓	✓	✓	✓	✓
Bvlgari® Bad- und Duschartikel	✓	✓	✓	✓	✓	✓	✓	✓	✓	✓	✓	✓	✓	✓	✓	✓	✓
Antibakterielle flüssige Handseife	✓	✓	✓	✓	✓	✓	✓	✓	✓	✓	✓	✓	✓	✓	✓	✓	✓
Zahnpflegeset mit Zahnpasta der Marke Marvis	✓	✓	✓	✓	✓	✓	✓	✓	✓	✓	✓	✓	✓	✓	✓	✓	✓
Abgetrennte Regendusche	✓	✓	✓	✓	✓	✓	✓	✓	✓	✓	✓	✓	✓	✓	✓	✓	✓
Wanne und Wannentablett	✓	✓	✓		✓	✓	✓	✓	✓	✓	✓	✓	✓	✓	✓	✓	✓
Jacuzzi					✓			✓									✓
Doppelwaschbecken	✓	✓	✓		✓	✓	✓	✓	✓	✓	✓	✓	✓	✓	✓	✓	✓
Föhn	✓	✓	✓	✓	✓	✓	✓	✓	✓	✓	✓	✓	✓	✓	✓	✓	✓
Bademantel und Hausschuhe	✓	✓	✓	✓	✓	✓	✓	✓	✓	✓	✓	✓	✓	✓	✓	✓	✓
Beleuchteter Schmink-/Rasierspiegel	✓	✓	✓	✓	✓	✓	✓	✓	✓	✓	✓	✓	✓	✓	✓	✓	✓
Bade Set für Damen und Herren	✓	✓	✓	✓	✓	✓	✓	✓	✓	✓	✓	✓	✓	✓	✓	✓	✓
Kinderbademäntel, Hausschuhe, Shampoo und Lotion (für 0-12 Jahre)	✓	✓	✓	✓	✓	✓	✓	✓	✓	✓	✓	✓	✓	✓	✓	✓	✓
Umkleieraum mit Abschließbarer Gepäckablage	✓	✓	✓			✓	✓	✓	✓	✓	✓	✓	✓	✓	✓	✓	✓
Einbauschränk und Gepäckablage				✓	✓												
Bügel und Bügeltisch	✓	✓	✓	✓	✓	✓	✓	✓	✓	✓	✓	✓	✓	✓	✓	✓	✓
Digitaler Tresor	✓	✓	✓	✓	✓	✓	✓	✓	✓	✓	✓	✓	✓	✓	✓	✓	✓
Digitale Waage (auf Anfrage)	✓	✓	✓	✓	✓	✓	✓	✓	✓	✓	✓	✓	✓	✓	✓	✓	✓
Wandspiegel	✓	✓	✓	✓	✓	✓	✓	✓	✓	✓	✓	✓	✓	✓	✓	✓	✓
Schuhlöffel, Schuhputzschwamm und Handschuhe	✓	✓	✓	✓	✓	✓	✓	✓	✓	✓	✓	✓	✓	✓	✓	✓	✓
Kleiderbürste	✓	✓	✓	✓	✓	✓	✓	✓	✓	✓	✓	✓	✓	✓	✓	✓	✓
Sitzsack für Badezimmer	✓	✓	✓	✓	✓	✓	✓	✓	✓	✓	✓	✓	✓	✓	✓	✓	✓
Cisco® IP Telefone	✓	✓	✓	✓	✓	✓	✓	✓	✓	✓	✓	✓	✓	✓	✓	✓	✓
Bose® TV Lautsprecher	✓	✓	✓	✓	✓	✓	✓	✓									
Badezimmerspiegel / LED TV					✓			✓				✓			✓	✓	✓
Wireless Internet	✓	✓	✓	✓	✓	✓	✓	✓	✓	✓	✓	✓	✓	✓	✓	✓	✓
Media-Adapter (Ethernet, HDMI, Ton und USB-Socket)	✓	✓	✓	✓	✓	✓	✓	✓	✓	✓	✓	✓	✓	✓	✓	✓	✓
UK- und US-kompatible Steckdosen	✓	✓	✓	✓	✓	✓	✓	✓	✓	✓	✓	✓	✓	✓	✓	✓	✓
Klima	✓	✓	✓	✓	✓	✓	✓	✓	✓	✓	✓	✓	✓	✓	✓	✓	✓
Nachttisch-Leselampe	✓	✓	✓	✓	✓	✓	✓	✓	✓	✓	✓	✓	✓	✓	✓	✓	✓
Arbeits-/Schreibtisch mit verstellbaren Lampen	✓	✓	✓	✓	✓	✓	✓	✓	✓	✓**	✓	✓	✓**	✓	✓	✓	✓
Balkon / Terrassen-Sitzgarnitur	✓	✓	✓	✓	✓	✓	✓	✓	✓	✓	✓	✓	✓	✓	✓	✓	✓
Frische blühende Zimmerpflanzen	✓	✓	✓	✓	✓	✓	✓	✓	✓	✓	✓	✓	✓	✓	✓	✓	✓
Kissenmenü	✓	✓	✓	✓	✓	✓	✓	✓	✓	✓	✓	✓	✓	✓	✓	✓	✓
Raumduft-Menü	✓	✓	✓	✓	✓	✓	✓	✓	✓	✓	✓	✓	✓	✓	✓	✓	✓
Nespresso-Kaffeemaschine und Wasserkocher	✓	✓	✓	✓	✓	✓	✓	✓	✓	✓	✓	✓	✓	✓	✓	✓	✓
Minibar und SnackBar	✓	✓	✓	✓	✓	✓	✓	✓	✓	✓	✓	✓	✓	✓	✓	✓	✓
Obst zur Begrüßung	✓	✓	✓	✓	✓	✓	✓	✓	✓	✓	✓	✓	✓	✓	✓	✓	✓
In Minibar Milch für 0-6 Jahre, Nesquik für 7-12 Jahre	✓	✓	✓	✓	✓	✓	✓	✓	✓	✓	✓	✓	✓	✓	✓	✓	✓
Turndown-Service mit Godiva-Schokolade.	✓	✓	✓	✓	✓	✓	✓	✓	✓	✓	✓	✓	✓	✓	✓	✓	✓
In der Türkei erscheinende Zeitungen (auf Anfrage)	✓	✓	✓	✓	✓	✓	✓	✓	✓		✓	✓		✓	✓	✓	✓

*Bedingungen und Bestimmungen finden Sie auf Seite 50.

EXKLUSIVE LEISTUNGEN

Gästekbetreuer*in | Lounge & Rezeption
Privater Beach Club | Spezialitätenrestaurant

Leistungen & Aufmerksamkeiten	Amber Lagoon Suite	Pearl Pool Suite	Pearl Pool Family	Amber Lagoon Villa	Jade Presidential Suite	Sapphire Villa	Emerald Villa	Tiara Villa	Crown Villa
Antalya Flughafen General Aviation Terminal CIP Zugang* (Mindestens 4 Übernachtungen, internationale Direktflüge)	✓	✓	✓	✓	✓	✓	✓	✓	✓
Antalya Flughafen General Aviation Terminal CIP Zugang* (Mindestens 7 Übernachtungen, internationale/nationale Flüge Ankunft/Abflug)					✓	✓	✓	✓	✓
VIP-Flughafentransfer hin und zurück* (min. 7 Übernachtungen)				✓	✓	✓	✓	✓	✓
Hubschraubertransfer hin und zurück (mindestens 7 Übernachtungen / 4 Personen) *								✓	✓
Privater check-in in der Villa				✓	✓	✓	✓	✓	✓
Individueller Check-in für Villa Lounge*	✓	✓	✓						
Villa Guests assistant service	✓	✓	✓	✓	✓	✓	✓	✓	✓
Begrüßung mit frischen Blumen und Verabschiedung	✓	✓	✓	✓	✓	✓	✓	✓	✓
Speisen und Getränke zur Begrüßung	✓	✓	✓	✓	✓	✓	✓	✓	✓
Spezielles Minibar-Arrangement für den Gast	✓	✓	✓	✓	✓	✓	✓	✓	✓
Bvlgari® Markenprodukte Bad / Dusche	✓	✓	✓	✓	✓	✓	✓	✓	✓
Themenpark The Land of Legends (Eintritt und Transfer)	✓	✓	✓	✓	✓	✓	✓	✓	✓
Kostenlose Nutzung des Game Centers	✓	✓	✓	✓	✓	✓	✓	✓	✓
PlayStation** (auf Anfrage & tägliche Zuteilung)						✓	✓	✓	✓
Dom Pérignon® Champagner (bei Ankunft)					✓	✓	✓	✓	✓
Moët & Chandon Impérial Brut Champagne ((bei Ankunft)		✓	✓	✓					
Kostenloser Essensservice im Zimmer				✓	✓	✓	✓	✓	✓
Wäscheservice / Waschen, Bügeln, chemische Reinigung								✓	✓
Wäscheservice / Waschen, Bügeln				✓	✓	✓	✓		
Amber Villa Restaurant & Bar	✓	✓	✓	✓	✓	✓	✓	✓	✓
Golfwagen-Zuweisung					✓	✓	✓	✓	✓
Private/r Haushälter*in (Gemeinsamer)				✓					
Private/r Haushälter*in (09:00 - 21:00)						✓	✓	✓	✓
Privatkoch und Barkeeper									✓
Chauffeur									✓
Mercedes Maybach Zuweisung									✓

**Bedingungen und Bestimmungen finden Sie auf Seite 50.

** Bitte beachten Sie, dass bei Beschädigung oder Verlust der Konsole / des Players eine Gebühr von € 150 / € 1000 erhoben wird.



KULINARIK

24-Stunden-Genusserlebnis bei Regnum Carya

Die Meisterköche des Regnum Carya bieten Ihnen mit 1 offenem Buffet, 2 kinderfreundlichen Buffets, 8 Gourmet-Restaurants, 4 Restaurants, 1 Konditorei und Schokoladen-Shop, 1 türkischen Bäckerei und Konditorei und einem 24-Stunden-Zimmerservice immer die gewünschten kulinarischen Köstlichkeiten.

BUFFET RESTAURANTS

Anlage	Konzept	Menü	Öffnungszeiten	Standort	Details zum Servicebereich	All Inklusive
Olive Restaurant	Instant-Kochstationen, Themenabend-Buffer, Weinboutique, Konditorei und Eisdielen, Feinkost- und Käsecke, Bäckerei, Gesunde Ernährung und Diäteecke, Fruchtsaftbar und Olive Premium Bar	Gourmet Offenes Buffet	Frühstück 06.00 - 11.00 Mittagessen 12.30 - 15.00 Abendessen 18.30 - 21.30 Wochenende Brunch 11.00 - 15.00	Hauptgebäude Erdgeschoss (-1)	Speisesaal im Innenbereich / verglaste Terrasse und beheizte Terrasse	✓
Jr. Gourmet Restaurant	Kindergerechtes Buffet, Baby-Esseecke und Zubehör, Babynahrung der Marke HiPP (HiPP Kaninchenfleisch, Rindfleisch und Putenfleischsorten sind in der Türkei nicht erhältlich)	Offenes Buffet	Frühstück 06.00 - 11.00 Mittagessen 12.30 - 15.00 Abendessen 18.30 - 21.30	Olive Restaurant	Speisesaal im Innenbereich	✓
Chuckles Kids Club Restaurant	Teatime Buffet und Gesunde Snacks	Open buffet	Tea Time 14.00 - 17.00	Chuckles Kids Club	Speisesaal im Innenbereich	✓

Aufgrund von schlechten Wetterbedingungen, Gästenachfrage und technischen Gründen können sich die Betriebstage und -zeiten des Restaurants und der Bar ändern.



GOURMET RESTAURANTS *

Anlage	Konzept	Menü	Öffnungszeiten	Standort	Details zum Servicebereich	All Inklusive
Tramonto	Moderne italienische Küche, lokale italienische Speisen, spezielle Pizza- und Pasta-Variationen	À la carte	Abendessen 18.30 - 22.00	Hauptgebäude Lobby-Etage	Speisesaal im Innenbereich & Terrasse	✓
Köz Ocakbaşı	Traditionelle türkische Kebabs & Platz am Grill	À la carte	Abendessen 18.30 - 22.00	Hauptgebäude Lobby-Etage	Platz am Grill / Speisesaal im Innenbereich & Terrasse	✓
Kushimoto	Moderne japanische Küche & Sushi-Bar	À la carte	Abendessen 18.30 - 22.00	Hauptgebäude Lobby-Etage	Sushi-Bar / Speisesaal im Innenbereich & Terrasse	✓
Teppanyaki	Traditionelle japanische Küche, Direktzubereitung vor den Gästen	À la carte	Abendessen 18.30 - 22.00	Hauptgebäude Lobby-Etage	Teppanyaki-Tische	Kostenpflichtig (Menü-Preise)
Seahorse	Fisch und Meeresfrüchte, Schalentiere und Kaviarvariationen (Kostenpflichtig)	À la carte	Abendessen 18.30 - 22.00	Hauptgebäude Lobby-Etage	Grill-Bar / Hauptspeisesaal & Terrasse	✓
Daphne**	Peruanische und Nikkei-Küche	À la carte	Abendessen 18.30 - 22.00	Hauptgebäude Lobby-Etage	Speisesaal im Innenbereich & Glashausterrasse	Kostenpflichtig (Menü-Preise)
Sevk-Et Steakhouse	Spezielle Stücke vom Dry-Aged-Fleisch	À la carte	Abendessen 18.30 - 22.00	Club-Gebäude 1. Etage	Speisesaal im Innenbereich	Kostenpflichtig (Menü-Preise)

Aufgrund von schlechten Wetterbedingungen, Gästenachfrage und technischen Gründen können sich die Betriebstage und -zeiten des Restaurants und der Bar ändern.

* Reservierung erforderlich. Kleiderordnung stilvoll sportlich. Keine Altersbegrenzung. Alle A la Carte Restaurants sind für Tagungen und Fußballgruppen kostenpflichtig.

**Das Wintermenü des Maia Restaurants wird während der gesamten Wintersaison im Daphne Restaurant angeboten.



The Seahorse Meeresprodukte Bar & Grill



Köz Ocakbaşı



Tramonto



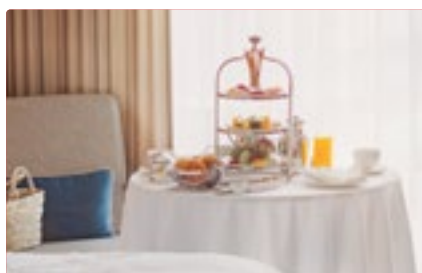
CASUAL DINING

Anlage	Konzept	Menü	Öffnungszeiten	Standort	Details zum Servicebereich	Alle Inklusive
Clubhouse	Frühstück, Kulinarische Highlights der Weltküche	À la carte	Frühstück 08.00 – 11.00 Mittagessen 12.00-17.00	National & Carya Golf Club	Speisesaal im Innenbereich & Außenbereich Terrasse	Kostenpflichtiges Menü
Daphne*	Kulinarische Highlights der Weltküche	À la carte	Frühstück 08.30 – 11.30 Mittagessen 12.00-18.30	Hauptgebäude Lobby-Etage	Speisesaal im Innenbereich & Außenbereich Terrasse	Kostenpflichtiges Menü
Nazar Bakery	Gebäck, türkische Süßigkeiten, Frühstück, Tee, Kaffee und Softdrinks	Täglich	Ganztägig 09.00 - 23.00	Hauptgebäude Erdgeschoss (- 1)	Speisesaal im Innenbereich & Außenbereich Terrasse	✓
Macaroon Patisserie	Französische Macaron-Optionen, verschiedene Desserts, handgefertigte Callebaut-Schokolade, Mövenpick-Eissorten	Täglich	Ganztägig 10.00 - 22.00	Hauptgebäude Erdgeschoss (- 1)	Speisesaal im Innenbereich & Außenbereich Terrasse	✓
In Room Dining Service	Frühstück, Speisen über den ganzen Tag, Desserts, Kindermenü	À la carte	24 Std.	Telefon 888	Service im Zimmer	Kostenpflichtig (Menü-Preise)

* Frühstück und Abendessen im Daphne Restaurant werden gegen Aufpreis für Besprechungsgruppen und Fußballgruppen angeboten. Aufgrund von schlechten Wetterbedingungen, Gästenachfrage und technischen Gründen können sich die Betriebstage und -zeiten des Restaurants und der Bar ändern.



Nazar Bakery



In Room Dining Service



Macaroon Patisserie



BARS & LOUNGES

Wir bieten eine Auswahl an Bars an verschiedenen Standorten, damit Sie besondere Momente mit Ihren Liebsten teilen oder sich an einem heißen Tag mit einem kalten Getränk erfrischen.

- 10 verschiedene Bars
- Voll ausgestattete Bar und eine Auswahl an Snacks im Zimmer
- Begrüßung mit Martini Rosé® Schaumwein
- Getränkeservice zu den Tischen und Sonnenliegen
- Beliebte Getränkemarken
- Luxusgetränke und Liköre
- Premium-Tafelwein
- In der Irish Bar Guinness Bier vom Fass
- Heartbrand * Algida-Eis in allen Bars (Magnum-, Cornetto-, Nogger-, Twister-Sorten und mehr)
- 100% frisch gepresster Orangensaft und verschiedene frische Säfte in allen Bars
- Regnum Signature geröstete Kaffeebohnen 100% Arabica
- Exotische und hochwertige Blätter-Tees aus aller Welt
- Red Bull Energy-Drink-Sorten
- Coca Cola Produkte und Lipton Ice Tea Sorte
- San Pellegrino Mineralwasser und Erikli stilles Wasser

*In Großbritannien Wall's / in Russland Inmarko / in Deutschland Langnese



Score Sports Bar



The Shamrock Irish Bar



Sevk-Et Steakhouse Bar

Anlage	Konzept	Menü	Öffnungszeiten	Standort	Servicebereich und Details	All inklusive
One Bar	Lobby-Bar & Lounge	Full Bar	24 Stunden	Hauptgebäude Erdgeschoss (-1)	Innenlounge, beheizte Außenterrasse & Bar	✓
Score Bar	Sports-Bar	Full Bar	12.00 - 24.00	Hauptgebäude Erdgeschoss (-1)	Innenlounge, beheizte Außenterrasse & Bar	✓
Green Bar	Poolbar & Lounge	Full Bar	16.00 - 24.00	Hauptgebäude Erdgeschoss (-1) Terrasse	In-Pool-Bar & Lounge	✓
Leaf Lobby Bar	Lobby Bar & Lounge	Full Bar	20.00 - 24.00	Hauptgebäude Lobby-Etage	Innenlounge, Außenterrasse & Bar	✓
The Shamrock Bar	Irish bar	Full Bar & Draught Guinness Bier & Essen	16.00 - 24.00	Hauptgebäude Lobby-Etage	Innenlounge, Außenterrasse & Bar	✓
Zing Bar	Soft- & Smoothie-Bar	Soft & Smoothie, Detox-Wasser, Tee, Kaffee, Softdrinks	9.00 - 18.00	Hauptgebäude Spa-Center	Innenlounge & Bar	✓
Blue Bar	Poolbar	Full Bar	9.00 - 16.00	Haupt-Pool	Sonnenliege, Sitzbereich, & Bar	✓
Clubhouse Bar	Bar & Lounge	Full Bar & Essen	9.00 - 20.00	National & Carya Golf Club	Essbereich im Innenbereich und Außenterrasse	Kostenpflichtig (Menü-Preise)
Palm Beach Club	Beach Bar	Full Bar	9.00 - 16.00	Strand	Sonnenliegen und Bar im Grasfeld	✓
Sevk-Et Steakhouse Bar	Lounge	Full Bar & Essen	18.30 - 23.00	Club-Gebäude 1. Etage	Innenlounge, Außenterrasse & Bar	Kostenpflichtig (Menü-Preise)

Aufgrund von schlechten Wetterbedingungen, Gästenachfrage und technischen Gründen können sich die Betriebstage und -zeiten des Restaurants und der Bar ändern.



Green Bar



Zing Vitamin Bar



One Lobby Bar



HIGHLIGHTS LUXUS-ALL-INKLUSIVE-BAR-MENÜ

- 18/12 Jahr Chivas Regal Whisky
- Single Barrel Jack Daniels Whisky
- Jameson Black Barrel Whisky
- Glenfiddich single Malt Whisky
- Double Black Johnnie Walker Whisky
- Grey Goose Wodka
- Belvedere Wodka
- Beluga Wodka
- Hendricks Gin
- Don Julio Tequila
- Bacardi Rum
- Havana Rum
- Aperol-Aperitif
- Campari Bitter
- Martini Wermut
- Jägermeister Likör
- Liköre Baileys, Drambule, Amaretto
- Remy Martin vsop Cognac
- Martell vsop Cognac
- Hennessy Cognac
- Ala Raki, Beylerbeyi Göbek Raki
- In der Irish Bar Guinness Draught
- Corona Bier
- Heineken Bier
- Budweiser Bier
- Individuelle und internationale Cocktails und mehr...

VOLL BESTÜCKTE ZIMMER-MINIBAR

- Nespresso Kaffee- & Tee-Sets
- Carlsberg 330ml x 2
- Weißwein 187,5ml x 1
- Rotwein 187,5ml x 1
- Uludağ Mineralwasser 250ml x 2
- Cola 330ml x 2
- Cola Zero 330ml x 2
- Fanta 330ml x 1
- Sprite 330ml x 1
- Red Bull® 250ml x 1
- Red Bull® Zuckerfrei 250ml x 1
- Lipton Ice Tea 330ml x 2
- Cappy Saft 330ml x 2
- Erikli stilles Wasser 330ml x 4 Flaschen
- Erikli stilles Wasser 330ml x 2
- Erikli stilles Wasser 1L x 5
- Milch 200ml x 1
- Nesquik.* Milch 200ml x 1
- Gold geröstete Erdnüsse
- 7 Days Croissants x 2
- Milka Bonibon
- Schokoladenriegel
- Olips Minzbonbons
- Haribo Goldbären
- Ruffles-Chips
- Doritos-Chips
- Waffeln
- Pizza-Cracker
- Light Crackers

Der Service des Mini Bars wird täglich zwischen 9:00 Uhr und 17:00 Uhr nachgefüllt. Aufgrund der Pandemie oder der Zollkontrollen kann es innerhalb eines bestimmten Zeitraums zu Verzögerungen bei der Hotelbelieferung mit inländischen und importierten Produkten kommen. Der Service importierter Produkte hängt von der Belieferung durch den offiziellen Distributor ab.



Blue Bar



Sevk-Et Steakhouse Bar



Green Bar

* Für 7-12 jährige Kindergäste



UNTERHALTUNG, VERANSTALTUNGEN & ERHOLUNG

Die Gäste des Regnum Carya können tagsüber an einer Vielzahl von Unterhaltungs- und Freizeitaktivitäten teilnehmen und abends zahlreiche Live-Events genießen.

Spezielle Veranstaltungsorte

Am Green Bar Live-Musik @ DJ- Auftritt in der Rogue Night Club

SPA & Wellness

Türkisches Bad, Sauna, Jacuzzi, Körper- & Gesichtsbearbeitungen*, Beauty Center*, Training und Privatunterricht*

Kids & Teens Club

Außen- und Innenspielplätze, Aktivitätsräume und Kino

Strand

Sonnenbank und Barservice je nach Wetterlage

Innenpools

Wassergymnastik, Schwimmunterricht*

Fitness

Yoga, Pilates,, Stretching

Golf*

Privater Golfunterricht, Tag- und Nachtgolf

Wandern

Strecke rund um den Golfplatz Carya (4,6 km)

Tennis

4 Tennisplätze mit rotem Sand, 2 Tennisplätze mit Hartboden, 1 Padel-Tennis (kostenpflichtig)*, Tennisschläger- und Bälle, privater Tennisunterricht*, Tennisplatzbeleuchtung*

Basketball

1 Basketballplatz im Freien

Freiluftaktivitäten

Bogenschießen

Unterhaltungszentrum *

Bowling, Billard, Brettspiele, Atari-Spiele, elektronische Spiele und PlayStation.

Lokale touristische Attraktionen *

Bitte wenden Sie sich an den Concierge-Schalter des Hotels

Der Tag oder die Stunden des Unterhaltungsprogramms können sich aufgrund von schlechten Wetterbedingungen, der Nachfrage der Gäste und aus technischen Gründen ändern.

*Kostenpflichtig



Night Club



Private Golf Unterrichte



Vergnügungszentrum



KINDER & JUGENDAKTIVITÄTEN

Der Chuckles Kids Club bietet unterhaltsame Aktivitäten für Kinder von 4-12 Jahren.

Der Teen Club ist ein Bereich, der für Jugendliche zwischen 13 und 17 Jahren reserviert ist.

Kinder im Alter von 0 bis 3,99 Jahren können nur in Begleitung ihrer Eltern oder ihrer eigenen Babysitter an den Unterhaltungs- und Aktivitäten im Kinderclub teilnehmen.

Aktivitäten für Altersgruppen

- Baby: 0-3,99 Jahre
- Mini: 4-7 Jahre
- Junior: 8-12 Jahre
- Teen: 13-17 Jahre

Öffnungszeiten des Kids Club

- 09:00 - 21:00

Freiluftanlagen

- Freiluft-Kindererlebnis- und Aktivitätspark Elbe

Öffnungszeiten Teens Club

- 11.00 - 21.00

Kids Club Besonderheiten und Aktivitäten

- Kinderclubgebäude mit 4000 m² zweistöckige schattige Terrasse
- Kinderempfang und Anmeldungsschalter
- Original Lego-Spielraumwände
- Spielsaal (Playstation, Xbox, VR-Spiele)
- Kinosaal
- Schlafraum
- Weichboden-Spielzimmer im Innenbereich Kinder-Kunst-Atelier
- Wickeltisch, Windeln, Matten, Wundcreme und Taschentücher
- Kinderrestaurant offenes Buffet zum Mittagessen, Nachmittagstee und Abendessen
- Voll eingerichtete Ecke zur Zubereitung von Babynahrung

- HiPP Babynahrungsprodukte und gesunde Milchoptionen am offenen Buffet
- Eibe Spielplatz auf der Terrasse
- Yoga- und Meditations-Seancen
- Tägliche Turniere, musikalische Spiele
- Kochkurs für Kinder
- Mini-Disco

Teen Club Aktivitäten

- Befindet sich in der 1. Etage des Kids Club Gebäudes
- Spielraum
- DJ-Einrichtung und DJ-Workshop
- Alkoholfreie Bar und Cocktail-Workshop
- Kicker und Tischtennis
- Brett- und Kartenspiele
- Billard und Kicker
- Dart
- Freiluft-Sportarten und -Aktivitäten
- Außenterrasse mit Sitzgarnitur



Kids Abenteuer Park



Teens Club



Outdoor Spielplatz



GreenCell Beauty Center

GREENDOOR SPA & WELLNESS

Ein Spa-Center, das Sie anders Denken und Fühlen lässt.
Öffnungszeiten täglich zwischen 9.00-20.00 Uhr.

Merkmale

- Das 5.000 Quadratmeter große Green Door Spa befindet sich in der Lobby-Etage.
- Alle in unserer Einrichtung verwendeten Produkte sind bio-zertifiziert, wurden nicht an Tieren getestet, respektvoll gegenüber der Natur und mit recycelten Materialien verpackt.
- Alle Naturprodukte sind von der Organic Trade Association zertifiziert.
- Alle Massageöle, Shampoo- und Duschgel Produkte sind ETKO-zertifiziert.
- Alle aromatischen Produkte die in unserer Sauna und im Dampfbad verwendet werden, sind Bio-Zertifizierte
- Einige Kosmetikprodukte sind Bio-Zertifizierte.
- Poolhygiene mit chemiefreier ECA-Anlage (Electro Chemical Activation)
- Luftsterilisierung und Flächendesinfektion mit ökologischen Biozid-Desinfektionsmitteln werden durchgeführt

Anlagen

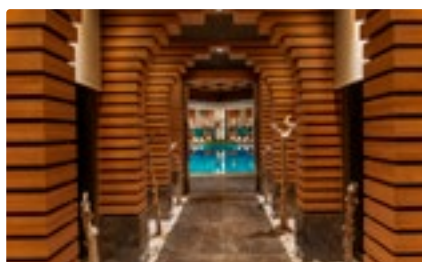
- Türkische Hamams
- Umkleieräume mit Schließfächern
- Chlorfreies Hallenbad mit Heizung
- Lift für behindertengerechten Zugang zum Pool
- Hydrotherapeutische Massageliegen im Pool
- Chlorfreier Einbau-Jacuzzi
- Chlorfreier Indoor-Kinderbecken
- Bademantelheizung am Eingang des Hallenbades
- Beheizter chlorfreier Außenpool
- Sauna, Dampfbad und Eisbrunnen
- Zing Bar & Lounge in einem separaten Bereich
- Spa-Rezeption
- GreenCell Schönheitszentrum

Kostenpflichtige Leistungen

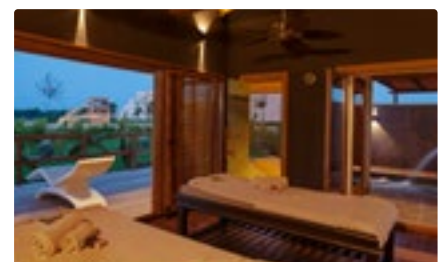
- Alle Massagedienstleistungen
- Alle Türkischen Badedienste
- Alle Haut- und Körperpflegedienstleistungen
- SPA Boutique-Produkte
- INDIBA® Schönheitstherapie
- Gesichtspflege, Körperpflegeanwendungen
- HydraFacial und Kältetherapie
- Weshape™



Entspannungsbereich



Indoor Pool



Bali Haus



BEEHIVE FITNESS CLUB

Das Beehive Fitness Club mit die hochwertigen Technogym-Geräten auf einer Fläche von 650 Quadratmetern, ist täglich geöffnet von 8 Uhr bis 20 Uhr.

KARDIO

- 1 Technogym SkillMill
- 1 Technogym SkillRun
- 2 SkillRow
- 1 Climb
- 1 Vario
- 5 Laufband
- 2 Elliptische Maschine
- 1 Liegerad-Heimtrainer

Gewicht

Pure Strength serie:

- 1 chest press
- 1 incline chest press
- 1 wide chest press
- 1 low row
- 1 row
- 1 pulldown
- 1 hip thurst
- 1 rear kick
- 1 linear leg press
- 1 hack squat
- 1 pure strengt half rack

Selection 900 serie:

- 1 chest press
- 1 pectoral(fly)

- 1 vertical traction (latpull down)
- 1 reverse fly
- 1 upper back
- 1 shoulder press
- 1 abductor
- 1 adductor
- 1 leg extension
- 1 seated leg curl
- 1 leg press
- 1 rotary torso
- 1 total abdominal
- 1 kneeling easy dips chinup
- 1 multipower
- 1 bench press
- 1 decline bench press
- 2 Scott bench
- 2 Sätze von 2 kg bis 22 kg Hantelset
- 1 Satz von 24 kg bis 42 kg Hantelset
- 1 Satz von 10 kg bis 45 kg Stangen set
- 1 cable station

Funktionelles Training Zone

- Klimmzug- und TRX
- Plyoboxes
- Kettlebells (4kg-24kg)
- Medicine balls (4kg-10kg)

- Bänder (bei unterschiedlichen Widerständen)
- Balance peds
- Balance boards
- 2 Bossu ball
- GHD bench
- Ajustable decline bench
- Lower back bench
- 2 technogym bench
- Jump rope
- Foam roller
- Speed ladder

2 Gruppen Fitnessstudios

- LesMills Gruppe Fitnessstudios
- SkillBike Indoor Cycling Studio

Kostenpflichtige Dienstleistungen

- Fettmessung / Körperanalyse
- Kinesis Workouts

Personal Training*: Yoga, Pilates, Boks, Kickbox, Krafttraining, Funktionelles Training, HIIT, LiIT, Cardio-Training, Spezialisierte Trainings für Branchen (Golf, Tennis, Fußball)



*gegen Aufpreis





Heated Main Pool

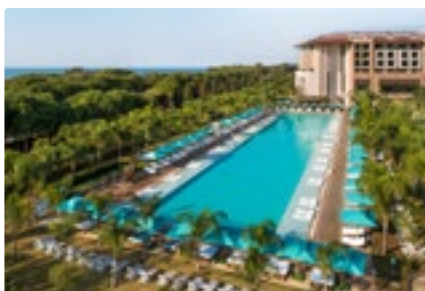
POOLS

Das Regnum Carya verfügt über mehrere verschiedene Pools, einschließlich der beheizte Außenpool und Hallenbad im Spa-Center.

Anlage	Beheizungssystem	Süßwasser	Liegefläche im Pool	Holzdeck	Jacuzzi	Poollift	Poolstufen	Untergrund	Tiefe	Länge	Größe	Kapazität
Außenbereich Hauptpool	✓	✓	✓	✓			✓	Pebble*	140	90	1890	1909
Spa-Außenpool	✓	✓						Pebble	140	12	130	200
Spa-Hallenbad	✓	✓			✓	✓	✓	Pebble	140	18	305	428
Spa Indoor-Kinderpool	✓	✓						Pebble	40	2	10	4

Die Poolheizung für Aussenpool wird je nach Wetterlage zwischen dem 1. Oktober bis zum dem 1. Juni eingeschaltet. Das Regnum Carya kann einige der Poolheizungssysteme an bestimmten Tagen abhängig an Anzahl der Gäste, der Wetterbedingungen und anderer betrieblicher Gründen ausschalten. Pools können aufgrund von schlechtem Wetter, Poolhygiene und Sicherheit vorübergehend geschlossen sein.

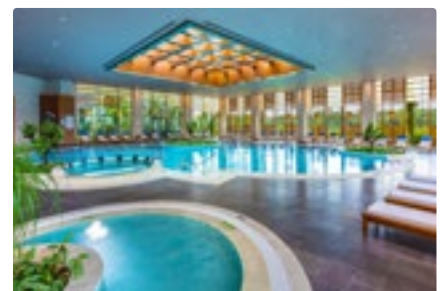
*Pebble: Granularer Kieselsteine.



Außenbereich Hauptpool



Spa-Außenpool



Spa-Hallenbad



CARYA GOLF CLUB

Der erste und einzige vollständig beleuchtete Golfplatz Europas

Designer: Peter Thomson / TPL

Datum der Parkureröffnung: 10.11.2008

Strecke: Der erste vollständig beleuchtete Golfplatz Europas und der einzige Heideland-Golfplatz an der türkischen Mittelmeerküste.

Standort: Belek - Antalya

Fläche: 760.000 m.

Rasen: 420.000 m.

Club-Regeln: Soft Spikes

Handicap (Herren): 36

Handicap (Damen): 36

Pro Shop: Marken Bogner, Galvin Green, Rix, Under Armour, Ruck Maul, Honma, TaylorMade, Ecco, Porsche Design 350m. Proshop

Golfkurse: Wird von P.G.A qualifizierten Profis in Türkisch, Englisch, Russisch und Deutsch erteilt.

Greens: Tiff Eagle, Mittlerer Green-Maß 600m²

Tees: 4 je Loch

Fairways: Bermuda 419, Schwieriges, zerklüftetes Terrain mit vielen strategischen Optionen

Bunkers: 84 Sandbunker aus weißem Quarz

Seen: 4 Seen auf dem 18-Loch-Parkur

Driving Range: Doppelseitiges modernes Akademiegebäude mit 52 Sektionen, in dem sich das TaylorMade Performance Lab befindet

Putting Green: 4 Putting-Greens, eins davon eines der größten der Welt

A) 4100 m² – 165 m Länge

B) 950 m²

C) 710 m²

D) 250 m²

Chipping & Pitching Green: 2 Chipping green mit einer Kapazität für 50 Personen, 4 Pitching green, 7 green für Schlagtraining, 4 Übungsbunker, 1 Fairway working bunker

Golffahrzeuge: 70 Golffahrzeuge

Golfschlägerverleih: 120 stk TaylorMade Sim Max & Stealth, M6



TURKISH AIRLINES  OPEN





NATIONAL GOLF CLUB ANTALYA

Die erste und immer noch die beste...

Designer: David Feherty / David Jones

Datum der Parkoureröffnung: 18.11.1994

Parkour: 18-Loch-Heidelandschaftparkur
in einem Pinienwald

(IRMAK AND TUNA COURSES)

Standort: Belek - Antalya

Fläche: 1.000.000 m.

Rasen: Bermuda 419, Lolium Perenne,
Tifdwarf Bermuda und Poa Trivialis

Club-Regeln: Soft Spikes. Im National Golf
Club werden nicht-metallische Spikes
verwendet.

Handicap (Herren): 36

Handicap (Damen): 36

Pro Shop: Marken Bogner, Galvin Green,
Rlx, Under Armour, Ruck Maul, Honma,
TaylorMade, Ecco, Porsche Design 110m²
Proshop.

Golfkurse: Wird von P.G.A qualifizierten
Profis in Türkisch, Englisch, Russisch und
Deutsch erteilt.

Greens: Tifdwarf Bermuda.
Durchschnittlicher green-Maß 500 m²

Tees: 4 Löcher je Tee

Fairways: Bermuda 419, Schwieriges,
zerklüftetes Terrain mit vielen
strategischen Optionen

Bunkers: 40 Sandbunker aus weißem
Quarz

Seen: 7 Seen

Driving Range: Einseitig 260m x 110m
max. 80 Personen

Putting Green: 800 m². – 40 Meter Länge
2 putting green

Chipping & Pitching Green: 1 Chipping
green & 1 pitching green

Golffahrzeuge: 60 Golffahrzeuge

Golfschlägerverleih: 20 stk TaylorMade
M2





MEETING, ORGANISATION & HOCHZEITEN

Räume mit einer Fläche von 7500 m², mit hohen Decken und natürlichem Licht, ausgestattet mit modernen audio-visuellen Technologien und Lichtsystemen. In diesem speziellen Bereich, der in verschiedene Bereiche unterteilt werden kann, können spezielle Treffen für Gruppen unterschiedlicher Größe organisiert werden.

Tagungen und Kongresse

- Zweigeschossiges Kongresszentrum mit 7500 m
- Geschlossener Gästebereich
- Exklusiver Rezeption im Kongresszentrum
- Valet-Service und Pagen-Dienst
- Getränke-Service zur Begrüßung
- Geschlossener Zugang zur Hotellobby und zu den Zimmern
- 2100 m säulenfreier Carya Grand Ballroom
- 750 m Foyer im Erdgeschoss
- 1000 m säulenfreier Pinus Ballroom
- 7 Pausenräume
- 1200 m Foyer in der ersten Etage
- Ausziehbare Türen, geeignet für jede neue Fahrzeugvorstellung
- Ladebereiche mit direktem Zugang zu den Ballsälen
- Zugänglichkeit für behinderte Gäste
- Backstage Umkleieräume
- Direkter Zugang vom Parkplatz
- Garderobenservice
- Abstellräume
- Sicherheitsdienst

Catering Services

- Wir bieten neben einer umfassenden Catering-Service für den Innen- und Außenbereich wie Zubereitung und das Servieren von Speisen für besondere Veranstaltungen, Hochzeiten, Festivals und Galas, u.a. auch Leistungen
- zur gesamten Aufbau, Reinigung, Aufräumarbeiten .

Transport-Dienstleistungen

- Hotel VIP & Shuttle-Fahrzeuge
- Avis Autovermietung, Taxi
- Transfer mit dem Hubschrauber

Business Center Dienste

- Computer, Fotokopie
- Telefon, Ausdruck, Scannen,
- Papier Schredder, Laminieren
- Wireless Internetzugang
- Safe

Kleine Sozialgruppen

- Gerne richten wir für Sie in unserem Hotel einen separaten Bereich ein, in dem Sie besondere Anlässe mit Ihren Freunden und Ihrer Familie feiern können.

Hochzeiten bei Regnum Carya

- Koordinierung und Planung
- Hochzeit-Butler-Service
- Trauungszeremonie
- Fotos und Erinnerungen
- Hochzeit-Blumen-Service
- Schminken und Frisur
- Hochzeitsessen
- After-Wedding-Party
- Flitterwochen-Konzept

Besondere Bereiche und Flächen

- Weißer Sandstrand
- Strandanlagen
- Wasserfall-Bereich
- Waldparkgebiet
- Private Villeneinrichtungen
- Feinschmecker-Restaurants
- Ballsäle





KONGRESSCENTER

Wir sind stolz darauf, als zentrales Hotel für den G-20-Gipfel 2015 in Antalya ausgewählt zu sein und unser Land durch die Beherbergung von internationalen Staatsoberhäuptern angemessen repräsentiert zu haben.

	Funktionsräume	Größe					Kapazität			Tageslicht	
		Anlage	Quadratmeter	Länge	Breite	Höhe	Bühne	Klassenraum	Sitzungssaal		Cocktail
Erdgeschoss	Carya Grand Ballroom	2100	35	60	7,20	2000	1200		1900	1600	✓
	Carya I	700	35	20	7,20	600	375		600	470	✓
	Carya II	700	35	20	7,20	700	410		650	500	✓
	Carya III	700	35	20	7,20	600	375		600	470	✓
	Carya Pre-Function Area	750			4						
	Pinus Ballroom	1020	32	32	5,20	900	550	100	900	560	✓
	Pinus I	450	32	15	5,20	400	180	70	400	240	✓
	Pinus II	550	32	17	5,20	450	320	70	500	320	✓
	Pinus Pre-Function Area	460			5,20						
	Citrus Room	40	8	5	5,20	30	20	13			✓
Erste Stock	Laurus Room	110	15	7	4	100	60	33			
	Laurus I	55	8	7	4	50	30	17			
	Laurus II	55	8	7	4	50	30	17			
	Ficus Room	110	15	7	4	100	60	33			
	Ficus I	55	8	7	4	50	30	17			
	Ficus II	55	8	7	4	50	30	17			
	Cornus Room	90	10	9	4	90	54	24			✓
	Tilla Room	105	11	9	4	90	54	24			✓
	Punica Room	72	9	8	4	60	36	15			✓
	Salix Room	64	13	5	4	50	30	17			✓

Die Größen und Kapazitäten aller Aktivitätsräume sind in ca.-Werten angegeben.



REGNUM FOOTBALL CENTER

Regnum Carya bietet mit drei Fußballfeldern, die den offiziellen Standards der FIFA entsprechen, eine erstklassige Trainingsanlage für Sportbegeisterte, die die Fußballstars von morgen werden wollen.

- 3 Fußballfelder mit Beleuchtungsanlage
- Alle Felder entsprechen den FIFA-Standards (68x105m)
- 2 separate Umkleieräume, 1 Abstellraum, 1 Schiedsrichterraum
- Tribüne mit 475 Plätzen
- VIP-Lounge für 25 Personen
- Rinowo Tifway und englischer Rasen
- Hoch saugfähige Oberfläche gegen Regenwetter (Fischgräten-Abflusssystem)
- Rainbird Intelligentes Bewässerungssystem
- 4 unterschiedlich große Tore für jedes Feld
- Fußball Aufnahmetürme
- 3 Pisten und Torwartfeld (40x25M)
- Tafeln rund um die Spielfelder für die Privatsphäre der Clubs
- Spezielle Linienzeichnung für Teams (auf Anfrage)
- Separater Eingang und Busparkplatz
- Ladebereiche mit direktem Zugang zu den Anlagen
- Von der Umkleidekabine aus exklusiver direkter Zugang zu den Fußballfeldern
- 24/7 Personal- und Feldbetreuer im Fußballzentrum
- Kostenloser Shuttle-Service
- Schulungsmaterial (Poller, Orientierungszeichen, usw.)









LEAF LOYALTY CLUB

Mit dem Leaf Loyalty Club, dem Treueprogramm von Regnum Carya, in der nur erlesene Gäste Mitglied sind, können Sie von vielen privilegierten Dienstleistungen und Rabatten profitieren. Das Leaf Loyalty Club Programm bietet spezielle Rabatte für viele Dienstleistungen, wie z.B. Hubschraubervermietung, Hoteltransfer, Reservierungen, A la Carte Restaurants und private Sportstunden.

Für weitere Informationen und Vorteile, besuchen Sie bitte unsere Website.

LEAF CARD PRIVILEGIEN	 Green Card 0 - 29 Punkte	 Silver Card 30 - 150 Punkte	 Gold Card 151 - 300 Punkte	 Ruby Card 301 Punkte und mehr
SPA-Behandlungen	-	-	10%	15%
Pavillon (Cabana)-Vermietung	-	5%	10%	15%
Buggy rental	-	5%	10%	15%
Extrakosten Speisen & Getränke	-	5%	10%	15%
Wäscherei-Service	-	5%	10%	15%
Tennisunterricht	-	5%	10%	15%
Babysitter	-	5%	10%	15%
Hubschraubervermietung	-	5%	10%	15%
Transferleistungen	5%	5%	10%	15%
Fitnesskurse	-	5%	10%	15%
Proshop	5%	5%	10%	15%
Golf-Akademie	-	-	-	Complimentary
Late-Check-out (je nach Verfügbarkeit)	-	-	Complimentary	Complimentary
Alia Restaurant (Premium Produkte, die in den Menüs angegeben sind, werden extra berechnet) und Alia Beach	-	-	-	Complimentary
Maïa Restaurant (Premium Produkte, die in den Menüs angegeben sind, werden extra berechnet)	-	-	-	Complimentary
Sevk-Et Steakhouse (Premium Produkte, die in den Menüs angegeben sind, werden extra berechnet)	-	-	-	Complimentary

Regnum Carya behält sich das Recht vor, die im Treuesystem angebotenen Rabatte und Vergünstigungen jederzeit und ohne vorherige Ankündigung zu ändern oder zu streichen.



TOURISTISCHE ATTRAKTIONEN

goturkeytourism.com

Die antike Stadt Aspendos - 22 km

Im Bezirk Serik in Antalya gelegen, fasziniert Aspendos die Besucher mit seinem eleganten Amphitheater und anderen antiken Ruinen. Das Theater von Aspendos ist eines der prächtigsten und am besten erhaltenen Bauwerke der Welt, das von den Römern errichtet wurde.

Die antike Stadt Perge - 24 km

Die prächtige antike Stadt Perge liegt inmitten der Sehenswürdigkeiten von Antalya. Die Stadt liegt in einer Entfernung von 2 km zur Hauptstraße Antalya - Alanya und 15 km zum Stadtzentrum Antalya. Die Besucher können einen Teil der laufenden Ausgrabungen auf dem Gelände besichtigen.

Kurşunlu-Wasserfälle – 30 km

Der Kurşunlu-Wasserfall ist ein einzigartiger Ort, an dem ein Wasserfall aus einer Höhe von 18 Metern fällt und sieben Teiche inmitten einer grünen Natur miteinander verbindet. Es ist eine der attraktivsten Landschaften in Antalya in Bezug auf üppige Pflanzenwelt und verschiedene Picknickplätze.

Hadrianstor - 39 km

Das Hadrianstor (Drei Tore) wurde in der Zeit des römischen Kaisers Hadrian (117-138 v. Chr.) als Haupttor von Antalya gebaut. Das Tor steht heute in seiner ehemaligen Pracht und ist eines der am besten erhaltenen historischen Gebäude in Antalya.

Altstadt (Kaleiçi) - 42 km

In Kaleiçi, das alte Stadtzentrum von Antalya, treffen die Ästhetik der Antike und Neues zusammen. Im Herzen von Antalya gelegen, ist Kaleiçi mit seinen historischen Gebäuden, Unterhaltungsmöglichkeiten, Hotels, Restaurants und Bars einer der meistbesuchten Bereiche der Stadt.

Das größte Tunnel-Aquarium der Welt - 42 km

Das Antalya Aquarium, das als das größte Tunnelaquarium der Welt gilt, ist eines der lebendigsten Attraktionszentren der Stadt. Lassen Sie Ihrer Fantasie freien Lauf und erleben Sie ein inspirierendes Abenteuer im Antalya Aquarium.

Museum Antalya - 45 km.

Antalya Museum oder Archäologisches Museum Antalya in Konyaaltı ist eines der größten Museen der Türkei. Das Museum umfasst 13 Ausstellungssäle und eine Freiluftgalerie. Auf einer Fläche von 7.000 m² werden 5.000 Kunstwerke ausgestellt.

Die antike Stadt Side - 48 km

Side ist eine der bekanntesten antiken Städte der Türkei. Side, dessen Name Granatapfel bedeutet, war in der Antike ein Hafen. Das auf Säulenbögen gebaute Amphitheater ist das größte in der Region. Weitere Ruinen sind die Agora, die Turnhalle, der Apollotempel am Meer, Brunnen und die Nekropole.

Nationalpark Termessos - 61 km

Der Gulluk Dağı (Termessos) Nationalpark, der sich in den Ausläufern des Taurusgebirges im Nordwesten von Antalya befindet, ist eine der spektakulärsten Regionen der Türkei. Der Nationalpark ist 34 km vom Stadtzentrum von Antalya entfernt.



Hadrian's Gate



Old Town (Kaleiçi)



Side Ancient City

EXKLUSIVE LEISTUNGEN BEDINGUNGEN UND BESTIMMUNGEN

Die exklusiven Dienstleistungen, die Regnum Carya seinen Gästen kostenlos anbietet, sind nicht Teil des "All Inclusive" Konzepts. Diese Leistungen sind nicht übertragbar, können nicht teilweise oder vollständig gegen Bargeld getauscht werden. Die Leistungen sind während des gesamten Aufenthaltes gültig. Für weitere Informationen besuchen Sie bitte unsere Website.

Fast Track Service (Meet & Assist und Lounge Service) (12 Monate)

- Der Fast Track Service (Meet & Assist und Lounge Service) ist für Gäste verfügbar, die mindestens 4 Nächte oder länger in allen Zimmertypen und Villen übernachten.
- Fast Track Service (Meet & Assist und Lounge Service) gilt für Direktflüge vom Antalya Airport International Terminal.
- Das Check-out-Datum aus dem Hotel muss auf denselben Tag fallen wie das Flugdatum.
- Alle Gäste müssen mindestens 24 Stunden vor der Abflugzeit vom Terminal 1 oder 2 eine Reservierung beim Transfer Service des Hotels vornehmen.

Service-Details:

- Empfang der Regnum Carya-Passagiere am CIP-Treffpunkt im Terminal 1 oder 2
- Zugang zum Terminal durch eine separate Tür
- Erledigung aller Check-in- und Sicherheitsvorgänge in Begleitung von CIP-Personal unter Nutzung der Fast-Track-Dienste
- Warten auf den Flug in der Regnum CIP Lounge mit einer Auswahl an Getränken, Snacks und kostenlosem Wi-Fi
- Die Flughafendienstleistungen werden von einem Drittanbieter zur Verfügung gestellt.

CIP / Terminaldienst für die allgemeine Luftfahrt (12 Monate)

- Privatjetflüge sind ausgeschlossen
- Der CIP-Terminal-Service gilt für Gäste, die mindestens 7 Nächte in Villen übernachten:
- Jade Presidential Suite, Sapphire Villa, Emerald Villa, Tiara Villa und Crown Villa
- Der CIP-Terminal-Service gilt für Direktflüge von/nach Antalya Airport Domestic und International Terminals.
- Die Dienstleistungen des CIP gelten bei jeweiligen Anflügen und Abflügen im Innen- und Außenlinien des Flughafens Antalya für einen einzelnen Aufenthalt.
- Zeitpunkt des Anflugs / der Check-in des Hotels und Zeitpunkt der Check-out des Hotels / des Abflugs müssen gleich sein.

Service-Details:

- Empfang der Regnum Carya-Passagiere am Gate des CIP-Terminals
- Erledigung von Check-in-Verfahren durch den CIP-Beauftragten
- Exklusive Pass- und Zollkontrollen
- Warme / kalte Speisen, alkoholische / alkoholfreie Getränke in der Lounge
- Fahrt zum Flugzeug mit VIP-Transfer
- Die Flughafendienstleistungen werden von einem Drittanbieter zur Verfügung gestellt.

VIP Flughafen-Transfer (12 Monate)

- Hin- und Rückfahrt (1 An- und 1 Abfahrt) VIP Transfer ist nur für Reservierungen die mindestens 4 Nächte in den Villen, Jade Presidential Suite übernachten und direkt Reservierungen die durch die Webseite des Regnum Hotels durchgeführt wurden.
- Die Reservierungen für den Flughafentransfer müssen mindestens 24 Stunden vor Ankunft / Abflug im Hotel abgeschlossen werden.
- Die Fluginfos des ankommenden Passagieren (Zeitpunkt des Flugs, Uhrzeit der Ankunft, Flugnummer, Nummer, Bestätigungsnummer müssen zu den E-Mailadressen reservationbelek@regnumhotels.com und transfer@regnumhotels.com gesendet werden.
- Abfluginformationen der Passagiere (Flug Datum, Abflugzeit, Flugnummer, Bestätigungsnummer) müssen von dem Transfer Service reserviert werden.
- Zeit des Transfers Hotel-Flughafen ist für die Flüge der Außenlinien 3 Stunden vor dem Abflug.
- Zeit des Transfers Hotel-Flughafen ist für die Flüge der Innenlinien 2 Stunden vor dem Abflug.
- Transferfahrzeug für Hotel-Flughafen wartet maximal 15 Minute am Zeitpunkt des Hotelempfanges.
- Für die verspätete Flüge und Annullierungen kann Regnum Carya nicht zur Verantwortung gezogen werden.
- Uhrzeit der Transfer Bestellung kann mindestens vor 24 Stunde annulliert werden, sie kann in demselben Tag nicht annulliert werden.
- Der kostenlose VIP-Transfer-Service ist nur für den internationalen Flughafen Antalya verfügbar.
- Alle VIP-Transfer Fahrzeuge stehen exklusiv für unsere Gäste zur Verfügung.

Kostenloser Hubschrauber-Transfer (1. April - 31. Oktober)

- Hin- und Rückflug (1 Ankunft und 1 Abflug) mit dem Hubschrauber ist gültig für Gäste, die mindestens 7 Nächte in der Crown Villa übernachten.
- Helikoptertransfers werden zwischen Sonnenaufgang und Sonnenuntergang angeboten, alle Transfers außerhalb dieser Zeiten werden mit unseren VIP-Fahrzeugen auf dem Landweg durchgeführt.
- Das Hotel kann nicht für aufgrund widriger Witterungsbedingungen und technischen Störungen und / oder innerhalb der Wartungszeiten nicht durchführbare Hubschraubertransfers

verantwortlich gemacht und kein Schadensersatzforderung gegenüber dem Hotel geltend gemacht werden.

- Die Anzahl der Helikopterpassagiere ist auf 4 Personen begrenzt. Im Hubschrauber kann kein Gepäck mitgenommen werden. Beim Flughafentransfer wird das Gepäck kostenlos auf dem Landweg transportiert.
- Nachtflüge sind nicht möglich. Darüber hinaus können nur Crown-Villa und Tiara Villa- Gäste den Hubschrauber-Transfer- Service in Anspruch nehmen, der je nach den Bedingungen des mit der Verkaufsabteilung abzuschließenden Vertrags zur Verfügung gestellt wird.

Themenpark The Land of Legends (Je nach Öffnungszeiten des Parks)

- Kostenloser Transfer und Eintritt zum Thema Park The Land of Legends (water-dry park).
- Unbegrenzter freier Eintritt und Shuttle-Service zum Themenpark The Land of Legends ist gültig für Hotelgäste, die in allen Zimmertypen oder Villen für mindestens 3 Nächte verbringen.
- Alle Speisen und Getränke sind kostenpflichtig und können nicht auf die Zimmer Rechnung berechnet werden.
- Das Mitbringen von Lebensmitteln jeglicher Art, alkoholischen und alkoholfreien Getränken von draußen auf den Parkbereich ist nicht gestattet.
- Der Themenpark The Land of Legends ist ein Drittanbieter.
- Dieser Service ist nach dem Check-out nicht mehr verfügbar.

Öffnungszeiten der Villa Lounge und Amber Villa Lounge

- Die Betriebszeiten der Lounge für den Check-in/Check-out sind zwischen 09.00 Uhr bis 23.00 Uhr für die Pearl Pool Suite oder das Pearl Pool Familienzimmer



ARBEITSSCHUTZ, SICHERHEIT UND UMWELT

Sicherheit und Geborgenheit im Hotel

Regnum Carya ist das erste und einzige Resort-Hotel in der Türkei, das von der Safehotels Zertifizierungsgesellschaft, die in 60 Ländern weltweit Audits durchführt, mit der höchstmöglichen Zertifizierungsstufe Safehotels Managements Certificate ausgezeichnet wurde. Inhalt des Safehotels-Zertifikats: Hotelgrundstück und Gästesicherheit / Betrieb, Verfahren, Training und Management/Sicherheitsausstattung/ Brandschutzeinrichtungen/Brandschutzverfahren und -schulungen/ Krisenmanagement

Gästezimmer

Regnum Carya, ist das erste Hotel in der Türkei, das das Hygiene- Zimmerprogramm von Diversey Consulting als eines der weltweit führenden Unternehmen für Hygienelösungen umsetzt, und als erstes Hotel der Türkei dieses Zertifikat bekam. Regnum Carya verfügt über das Zertifikat Hygienisches Bettenreinigungssystems Potema, dem weltweit einzigen registrierten hygienischen Bettenreinigungsservice.

Lebensmittelsicherheit

Wir wenden in unserer Einrichtung das Managementsystem für Lebensmittelsicherheit ISO 22000 an, bei dem jeder Prozess von der Annahme der Lebensmittel bis zu ihrer Präsentation ständig von den Lebensmittel- und Umweltingenieuren des Hotels überwacht wird. Regnum Carya wurde in allen Phasen von der Annahme bis zur Aufmachung von Lebensmitteln auditiert und von ISIS Turkey (International Inspection System) zertifiziert. Zertifizierungsinhalte: Bars, Küchen, Lebensmittelproduktionsbereiche und Lebensmittellagerräume; monatliche Kontrolle und Berichterstattung

Badesicherheit

Am Strand und an den Pools mit roten und gelben Flaggen sind stets voll ausgebildete Rettungsschwimmer im Einsatz.

Spa Center-Kids Club Hygiene

Regnum Carya ist das erste Hotel der Türkei, das The Hygienic Spa & Gym Audit und The

Safe & Hygienic Mini Club Audit Programme der Diversey Consulting implementiert und hierüber zertifiziert wurde. Regnum Carya ist die einzige Erholungseinrichtung im Mittelmeerraum, die diese Programme weiterhin umsetzt.

Hotelhygiene

In Übereinstimmung mit den WHO- und CDC-Richtlinien implementiert Diversey die notwendigen Hygienekontrollen, die ein Höchstmaß an Reinigung und Desinfektion bieten, um die Sicherheit von Mitarbeitern und Gästen zu gewährleisten.

Wäschehygiene

In der Anlage wird ein professioneller Wäscheservice angeboten. Alle Hoteltextilien und Wäsche werden von unserem Expertenteam gewaschen, wobei Maßnahmen gegen eine Kreuzkontamination getroffen werden. Diversey Clax Personal, ein chemisch-thermisches Desinfektionsmittel, das von internationalen Behörden für hygienisches Waschen empfohlen wird, wird in Wäschereien und für die Reinigung von Raumtextilien eingesetzt.

Elektrizität, Brennstoff und Leistung

Im Hotel steht 220-240 Volt / 50 Hertz zur Verfügung. Im Falle einer Unterbrechung der Stromversorgung werden die Notstromaggregate des Hotels mit insgesamt 5750 KVA automatisch in Betrieb genommen, um sicherzustellen, dass alle Brand- und Lebensschutzeinrichtungen weiterhin funktionieren. Der Kraftstofftank des Notstromaggregats kann den Generator 36 Stunden lang in Betrieb halten. Mit der Kraft-Wärme-Kopplungsanlage in unserer Anlage werden insgesamt 6,519 MW Strom erzeugt.

Wasser

Das ausgeschenkte Wasser entspricht den Wasserstandards der Weltgesundheitsorganisation. Das Hotel verfügt zu jeder Zeit über einen Wasserspeicher für 2 Tage. Das Hotel verfügt über eine

Wasser- Sicherheits-Zertifikat der ISIS Türkei (International Safety Inspection System). Zertifizierungsinhalte: Pools, Wassertanks, Wassersystem und Legionella; monatliche Kontrolle und Berichterstattung

Notfallversorgung

Regnum Carya verfügt über einen Notfall-Rettungsdienst, der 24 Stunden am Tag, sieben Tage die Woche zur Verfügung steht.

Umwelt

Wir sind das erste Hotel in der Türkei, das im Rahmen des Projekts für ökologische Nachhaltigkeit seinen CO2- und Wasser-Fußabdruck misst und überprüft. Wir verwenden das intelligente Waagensystem auch zusammen mit "Fazla" im Projekt Food Waste Mapping und vermeiden Abfall an der Quelle.

Wir lassen unsere tierischen Freunde in unserer Einrichtung regelmäßig von Tierärzten untersuchen.

Das Regnum Carya ist das erste Golfhotel, das mit dem europäischen LEED-Gold-Zertifikat ausgezeichnet wurde. LEED (Leadership in Energy and Environmental Design) ist ein international anerkanntes Zertifizierungssystem für grünes Bauen. Regnum Carya wurde durch die Türkische Stiftung für Umweltschulung (TUR.EV) mit dem Internationalen Strandpreis "Blaue Flagge 2020" und durch das Türkische Ministerium für Tourismus und Kultur mit dem Preis Grüner Stern (Umweltfreundliche Anlage) ausgezeichnet.

Qualitäts-Management-System

Regnum Carya ist von Bureau Veritas, einer internationalen Zertifizierungsorganisation, zertifiziert. Die Qualitätszertifikate, über die wir verfügen, sind unten aufgeführt: ISO 9001 Qualitätsmanagementsystem, ISO 14001 Umweltmanagementsystem, ISO 45001 Managementsystem für Gesundheit und Sicherheit am Arbeitsplatz, ISO 22000 Managementsystem für Lebensmittelsicherheit, ISO 50001 Energiemanagement-System, ISO 10002 Management-System für Kundenzufriedenheit



ÜBER REGNUM CARYA

Regnum Carya, an einem perfekten weißen Sandstrand im Mittelmeer positioniert, eine einzigartige und private Oase in Antalya-Belek/Türkei.

Nur 30 Autominuten vom internationalen Flughafen Antalya entfernt, bietet das familienfreundliche All-Inklusive-Fünf-Sterne-Luxusresort hervorragende Unterkunftsmöglichkeiten. Das Hotel bietet immer den höchsten Komfort für einen Urlaub mit verschiedenen Unterkunftsmöglichkeiten von 62 Quadratmeter großen Standardzimmern bis zur 3500 Quadratmeter großen Crown Villa.

Regnum Carya verspricht eine mit den besten Fünf-Sterne-Feriedörfer der Türkei gleichwertige Erfahrung, und bietet ihren Gästen sowohl im Sommer als auch im Winter sportlich ausgefüllte Ferien, spektakuläre mediterrane Aussicht und Natur, 9 verschiedene a la carte Restaurants und offene Buffet-Restaurants mit der Möglichkeit, die kulinarischen Highlights der Weltküche zu genießen.

Darüber hinaus laden wir Golfreunde ein, auf zwei verschiedenen Plätzen Golf zu spielen. Sie sollten es sich nicht entgehen lassen, im Carya Golf Club, der ersten und einzigen beleuchteten 18-Loch-Golfplatz der Türkei, auf der auch nachts ein Spiel möglich ist, und im National Golf Club mit einem 27-Loch-Platz Golf zu spielen. Regnum Carya bietet auch drei Fußballplätze, die nach FIFA-Standards gestaltet sind, sowie verschiedene Trainingslager für professionelle Fußballmannschaften.

Unsere Luxus-Anlage, in der wir im November 2015 den G-20-Weltgipfel ausgerichtet haben, verfügt das erstklassige 7500 Quadratmeter große Kongresszentrum mit eigenem Eingang über einen 2100 Quadratmeter großen säulenfreien Ballsaal und 13 Tagungsräume mit Tageslicht. Das Regnum Carya ist das erste Golfhotel, das mit dem europäischen LEED-Gold-Zertifikat ausgezeichnet wurde.





Immobilie

Regnum Carya

Kategorie

5+ Golf & Spa Resort Hotel

Konzept

Luxury all inclusive

Betrieb

12 months

Sommersaison *

April 1 – October 31

Wintersaison

November 1- March 31

Eröffnungsdatum

April 1, 2014

Zimmeranzahl

612

Gesamtfläche **

1.050.000 m²

Eigentümer

Carya Turizm Yatırımları A.Ş.

Investor

Fikret Öztürk

Vorsitzender

Ali Şafak Öztürk

Architekt

Mert Yanpal - Rasyonel Tasarım

Innenarchitekt

Murat Denizaltı - Arketipo Design

Landschaftsplanung

Gregg R. Sutton, PLA - EDSA

Hotelmanager

Tolga Yılmaz

Vertriebsleiter

Eser Demir

Marketingleiter

Deniz Üstertuna

Anschrift

Belek Turizm Merkezi
Kadriye Mahallesi, Üçkum Tepesi Mevki
07525 Serik-Antalya / Turkey

GPS Koordinaten

36°51'19"N 31°00'30"E

Telefon

+90 242 710 34 34

Direktvertrieb

+ 90 444 64 23

Website

regnumhotels.com

Email

sales@regnumhotels.com

Social Media

 / regnumcarya

Marketingmaterialien

stock.regnumhotels.com/

Regnum Carya Hotel behält sich das Recht vor, jederzeit ohne vorherige Ankündigung Änderungen, Korrekturen und / oder Verbesserungen an diesen Informationen und / oder an den in diesen Informationen beschriebenen Produkten, Programmen und / oder Leistungen vorzunehmen.

* Die Strandanlagen haben offiziell vom 1. Mai bis 31. Oktober geöffnet

** Einschließlich 18-Loch-Carya-Golf-Club

